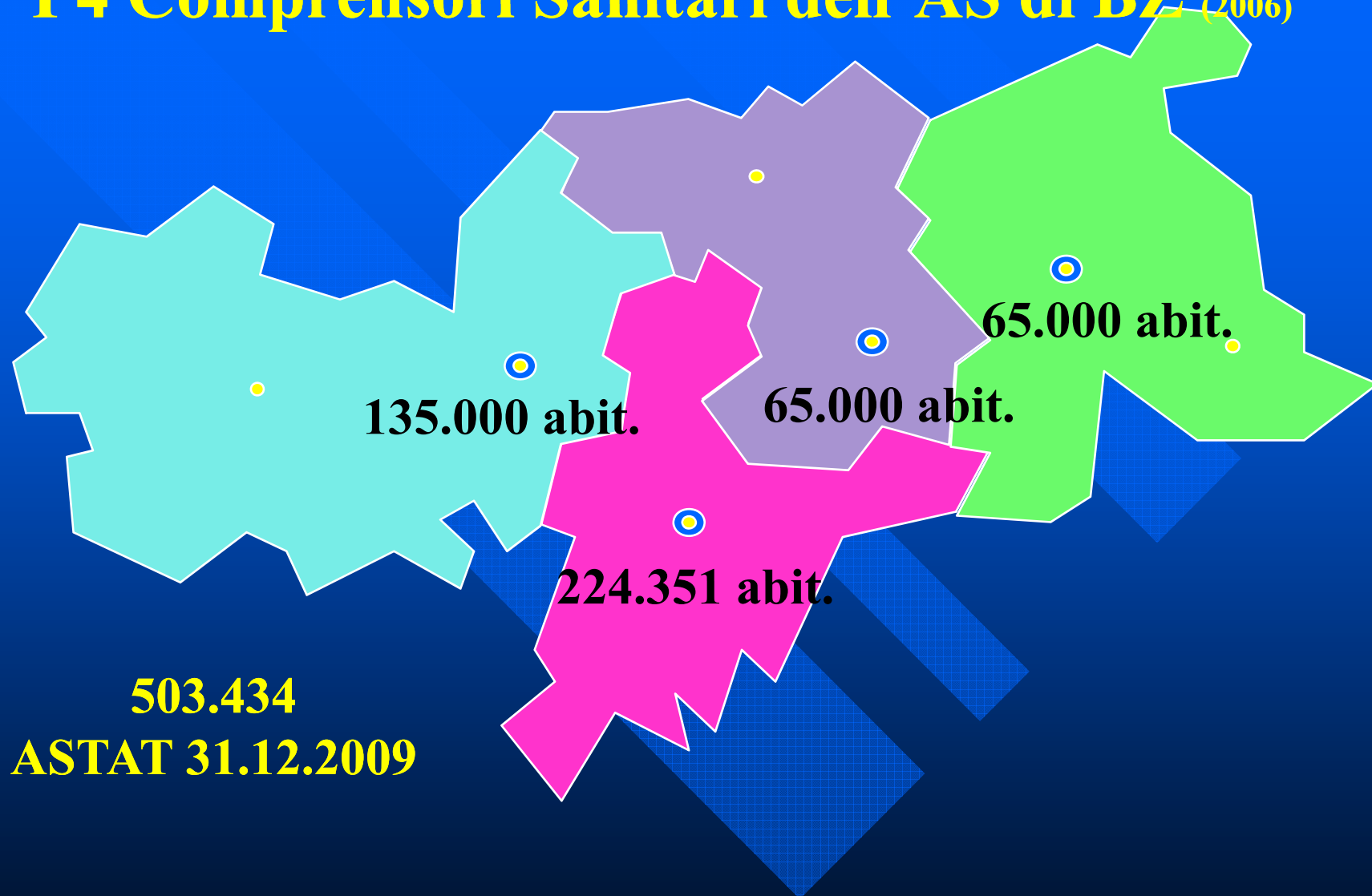


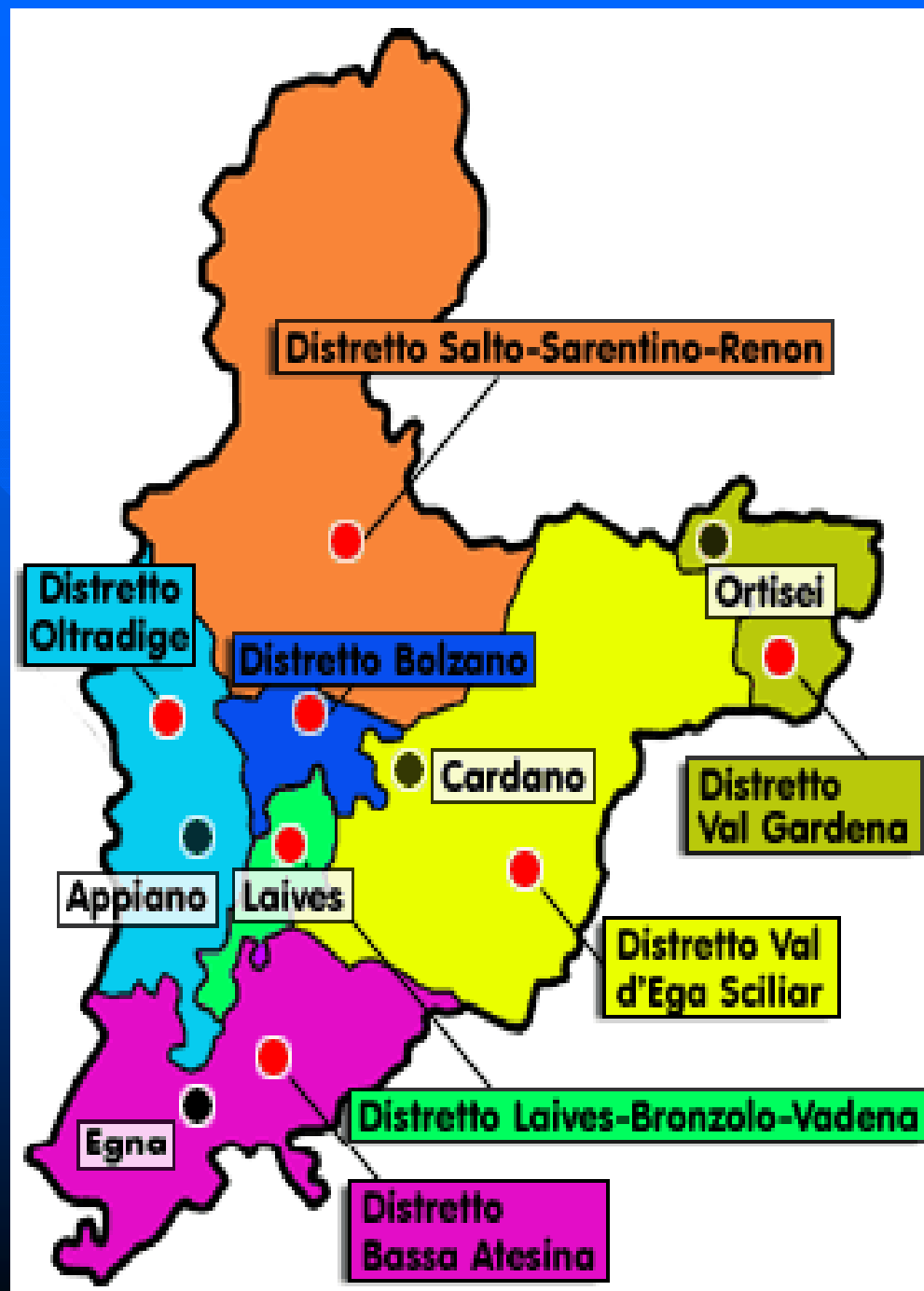
Indicatori di performance e di  
risultato nei  
programmi di controllo della  
diffusione delle  
malattie infettive

Josef Simeoni; SISP del CS di Bolzano

Padova, 04 nov. 2011

# I 4 Comprensori Sanitari dell'AS di BZ (2006)





# **Dati anagrafici e pianificazione della prevenzione mal. inf. CS-Bz 2010**

**Abitanti: 224.351**

**Natalità: 2.200 (0,98%)**

**Soggetti alla vaccinazione 0-15 a: 32.801 (14,6%)**

**Pers. > 65 anni: 47.000 = 21,36%**

# Gestione vaccinale nei distretti del CS di BZ

**1) Distretto Val Gardena: 9.130**

**2) Distretto Val D'Ega - Sciliar: 19.975 (40%)**

**3) Distretto Salto – Sarentino - Renon: 14.370 (50%)**

**4) Distretto Oltradige: 30.113 (70%)**

**5) Distretto Laives: 20.607 (100%)**

**6) Distretto Bassa Atesina: 24.086 (10%)**

**7) Distretto Bolzano: 106.070 (100%)**

# Gestione malattie infettive e profilassi nei distretti del CS di BZ

- Il SISP gestisce ca. 75% dell'attività vaccinale nel CS.BZ con il proprio personale
  - con 2 medici e 8,5 assistenti sanitarie
- Il restante (25%) viene gestito da 25 medici igienisti distrettuali (ex ufficiali sanitari) e da 7 pediatri

# Org. della vaccinazione in età ped.

- accesso ai dati anagrafici: Consorzio dei Comuni
- inviti vaccinali tramite SISP: Bolzano città, alcuni distretti - ca. 75% die soggetti alla vaccinazione
- negli altri comuni ca. 25%: invitano i comuni e vacciano i medici igienisti distrettuali e 7 pediatri
- per vaccin. obbl. 3x, ultimo invito, invio sanzione
- per Pneumo 13 (3x), MPR (2 x), HPV (1x), MenC (1x) - si offre la vaccinazione in ogni occasione.
- apertura ambulatori: a Bolzano 5gg/sett., matt e pom; nei distretti più volte/sett.

# Copertura vaccinale - POLIO

distretti	_pol24		Total	POLIO
	,00	1,00		
BOLZANO	165	2207	2372	93,0%
MERANO	167	1104	1271	86,9%
BRESSANONE	116	634	750	84,5%
BRUNICO	82	721	803	89,8%
<b>Totale</b>	<b>530</b>	<b>4666</b>	<b>5196</b>	<b>89,8%</b>

# Copertura vaccinale - DT

	c_dt24		Total	DT
	,00	1,00		
BOLZANO	166	2206	2372	93,0%
MERANO	170	1101	1271	86,6%
BRESSANONE	120	630	750	84,0%
BRUNICO	83	720	803	89,7%
<b>Total</b>	<b>539</b>	<b>4657</b>	<b>5196</b>	<b>89,6%</b>

# Copertura vaccinale - epatite B

	c_epaB24		Total	EPA-B
	,00	1,00		
BOLZANO	184	2188	2372	92,2%
MERANO	183	1088	1271	85,6%
BRESSANONE	116	634	750	84,5%
BRUNICO	84	719	803	89,5%
<b>Total</b>	<b>567</b>	<b>4629</b>	<b>5196</b>	<b>89,1%</b>

# Copertura vaccinale - MPR

	c_mpr24		Total	MPR
	,00	1,00		
BOLZANO	566	1806	2372	76,1%
MERANO	619	652	1271	51,3%
BRESSANONE	301	449	750	59,9%
BRUNICO	290	513	803	63,9%
<b>Total</b>	<b>1776</b>	<b>3420</b>	<b>5196</b>	<b>65,8%</b>

# Consulenze/profilassi del viaggiatore e vaccinazioni in l'età adulta

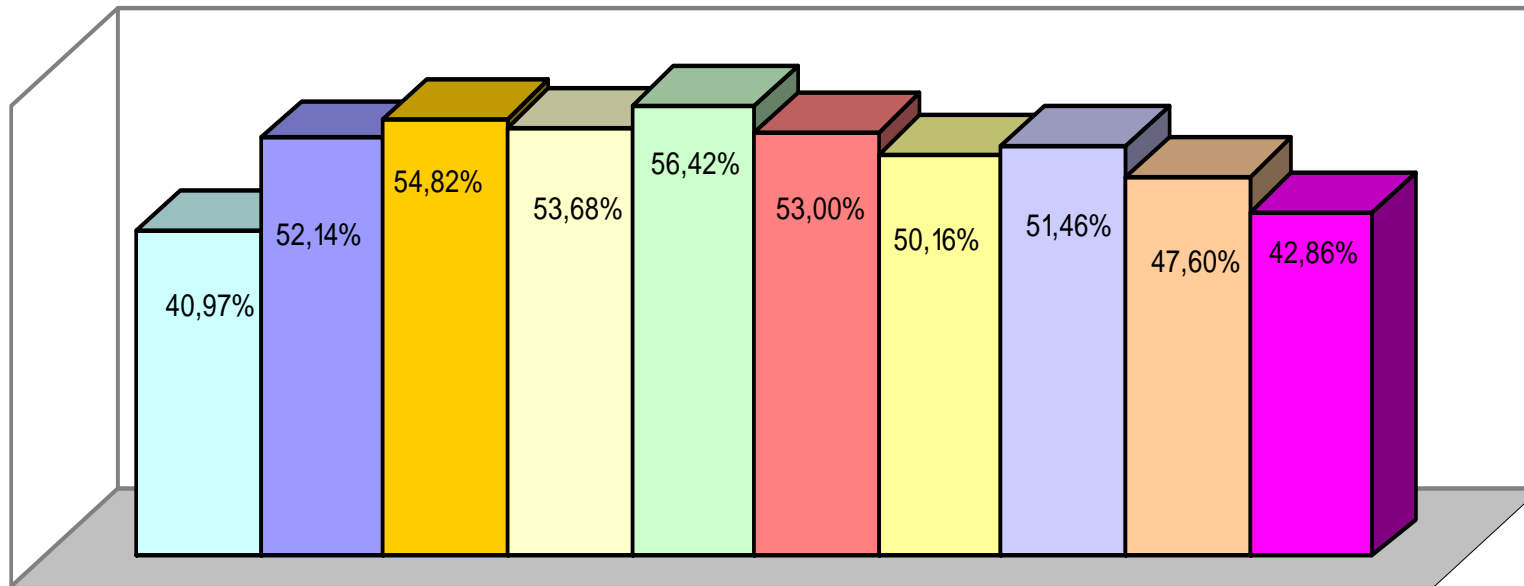
- a Bolzano è disposizione un ambulatorio a posito
- accesso: prenotazione telefonica per la consulenza per i viaggi all'estero,  
consulenze mediche 4 volte/sett, 1/2 giornata giornalmente per le somministrazioni delle vaccinazioni
- territorio: i medici igienisti distrettuali effettuano le vaccinazioni di richiamo

# Vaccinazione antinfluenzale

- periodo: metà ottobre – fine novembre
- inviti per antinfluenza: tramite mas media, anche i solleciti – NON invito attivo
- a Bolzano è a disposizione un ambulatorio da lunedì a venerdì pomeriggio
- Bolzano città: 45% degli utenti vengono vaccinati dal servizio igiene, i restanti dai MMG
- distretti: vaccinano i medici igienisti distrettuali e i MMG

anno	Bolzano città					territorio				
	abitanti	pers ≥65	%	vacc ≥65	%	abitanti	pers ≥65	%	vacc ≥65	%
1990	100.595	16.238	16,14%	3.065	18,88%	98.884	11.938	12,07%	2.279	19,09%
1991	99.859	16.601	16,62%	3.263	19,66%	98.054	12.323	12,57%	n.d.	n.d.
1992	98.790	16.908	17,12%	3.733	22,08%	100.695	12.691	12,60%	3.335	26,28%
1993	97.616	17.101	17,52%	3.782	22,12%	102.488	13.029	12,71%	3.381	25,95%
1994	97.244	17.429	17,92%	3.922	22,50%	103.553	13.363	12,90%	3.756	28,11%
1995	96.801	17.880	18,47%	3.722	20,82%	105.007	13.774	13,12%	4.601	33,40%
1996	96.699	18.237	18,86%	3.683	20,20%	105.991	14.157	13,36%	5.045	35,64%
1997	96.444	18.263	18,94%	4.909	26,88%	107.569	14.574	13,55%	4.705	32,28%
1998	96.659	18.651	19,30%	5.333	28,59%	108.412	14.928	13,77%	4.655	31,18%
1999	96.864	18.983	19,60%	6.193	32,62%	109.308	15.242	13,94%	5.595	36,71%
2000	97.016	19.254	19,85%	7.490	38,90%	109.713	15.569	14,19%	6.298	40,45%
2001	96.864	19.508	20,14%	7.513	38,51%	110.637	15.803	14,28%	6.954	44,00%
2002	96.912	19.776	20,41%	9.848	49,80%	111.187	16.034	14,42%	8.825	55,04%
2003	96.067	20.267	21,10%	11.073	54,64%	113.242	16.812	14,85%	9.283	55,22%
2004	96.783	21.145	21,85%	11.300	53,44%	113.677	16.587	14,59%	8.958	54,01%
2005	98.657	21.259	21,55%	12.036	56,62%	115.903	17.555	15,15%	9.863	56,18%
2006	99.764	22.003	22,06%	11.515	52,33%	118.461	18.433	15,56%	9.753	52,91%
2007	100.462	22.418	22,31%	11.393	50,82%	119.026	19.107	16,05%	9.437	49,39%
2008	101.825	22.842	22,43%	11.999	52,53%	120.227	19.591	16,30%	9.838	50,22%
2009	103.114	23.332	22,63%	10.938	46,88%	121.286	19.767	16,30%	9.579	48,46%
2010	103.978	23.497	22,60%	10.781	45,88%	118.864	23.291	19,59%	9.274	39,82%

## Copertura vaccinale antinfluenzale utenti $\geq 65$ a CS-Bz



□ 2001 □ 2002 □ 2003 □ 2004 □ 2005 □ 2006 □ 2007 □ 2008 □ 2009 □ 2010

# Assistenza sanitaria profughi

## Comprensorio Sanitario di Bolzano

(Circolare del Ministero della Salute n. 3 del 7 aprile 2011)

### Visite mediche di 1° livello: sede di accoglienza

- il medico reperibile del SISP viene in tempi anticipati informato dell'arrivo
- compila un'apposita scheda: riportando tutti i dati personali, effettua una prima visita medica, rilascia eventuali prescrizioni.
- rilascia a tutti i profughi un'impegnativa per Rx torace e visita pneumologia

# Assistenza sanitaria profughi

## Comprensorio Sanitario di Bolzano

(Circolare del Ministero della Salute n. 3 del 7 aprile 2011)

**Visite mediche di 2° livello: presso il SISP**  
(solo per chi rimane nelle strutture di accoglienza a Bolzano)

**- persone adulte:**

- screening per anticorpi anti tetano e difterite
- screening HBV, HCV, HIV
- vaccinazioni: secondo l'esito dello screening, verranno somministrate le vaccinazioni di base e il vaccino antimeningococcico tetravalente polisaccaride.
- ricerca di parassiti nei campioni fecali

# Assistenza sanitaria profughi

## Comprensorio Sanitario di Bolzano

(Circolare del Ministero della Salute n. 3 del 7 aprile 2011)

Visite mediche di 2° livello: presso il SISP  
solo per chi rimane nelle strutture di accoglienza a  
Bolzano

### - bambini e minori:

- screening HBV, HCV, HIV
- vaccinazioni: secondo l'esito dell'esame: inizio ciclo vaccinale, se necessario richiami come previsto dal calendario vaccinale provinciale
- ricerca di parassiti nei campioni fecali

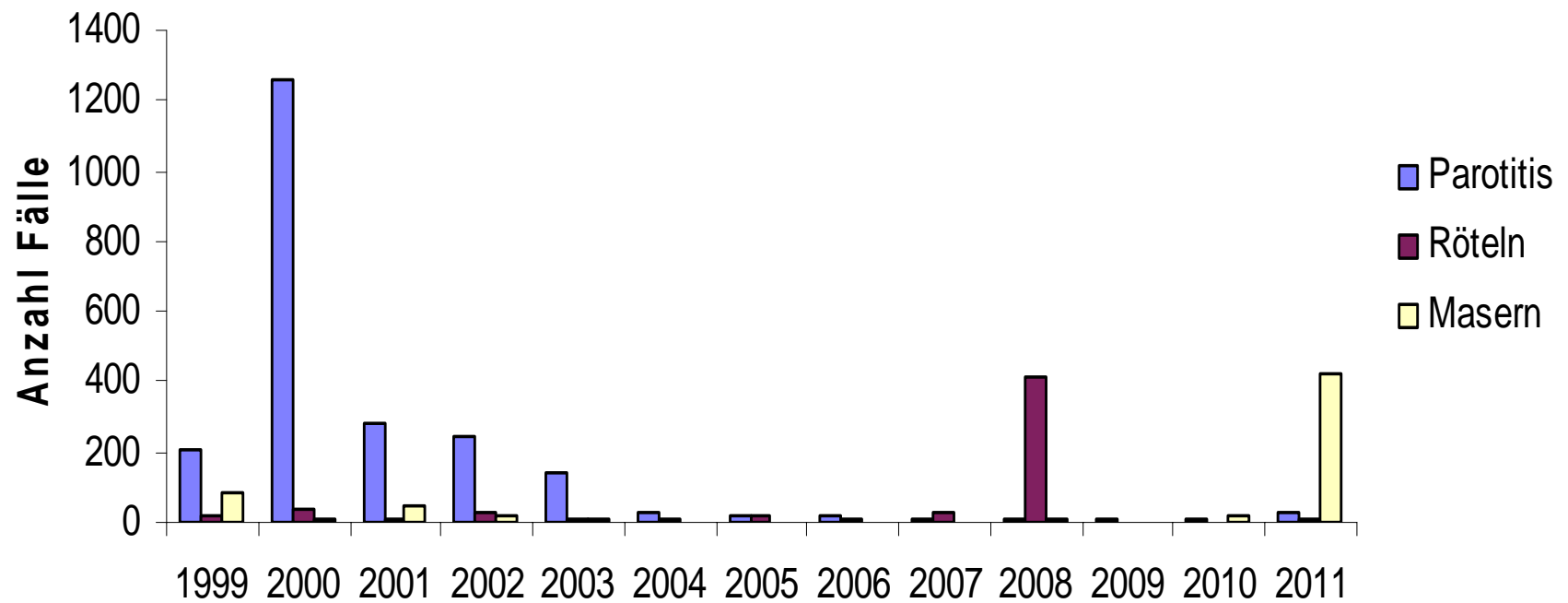
# Notifiche delle malattie infettive

- secondo DM 15.12.1990
- notifiche da parte dei medici in forma cartacea, via fax, via e-mail o telefono
- trasmissione dati: tramite SIMI, in futuro con PREMAL
- stretta collaborazione con Laboratorio di Microbiologia e Virologia, i reparti ospedalieri (malattie infettive e pediatria, PS)

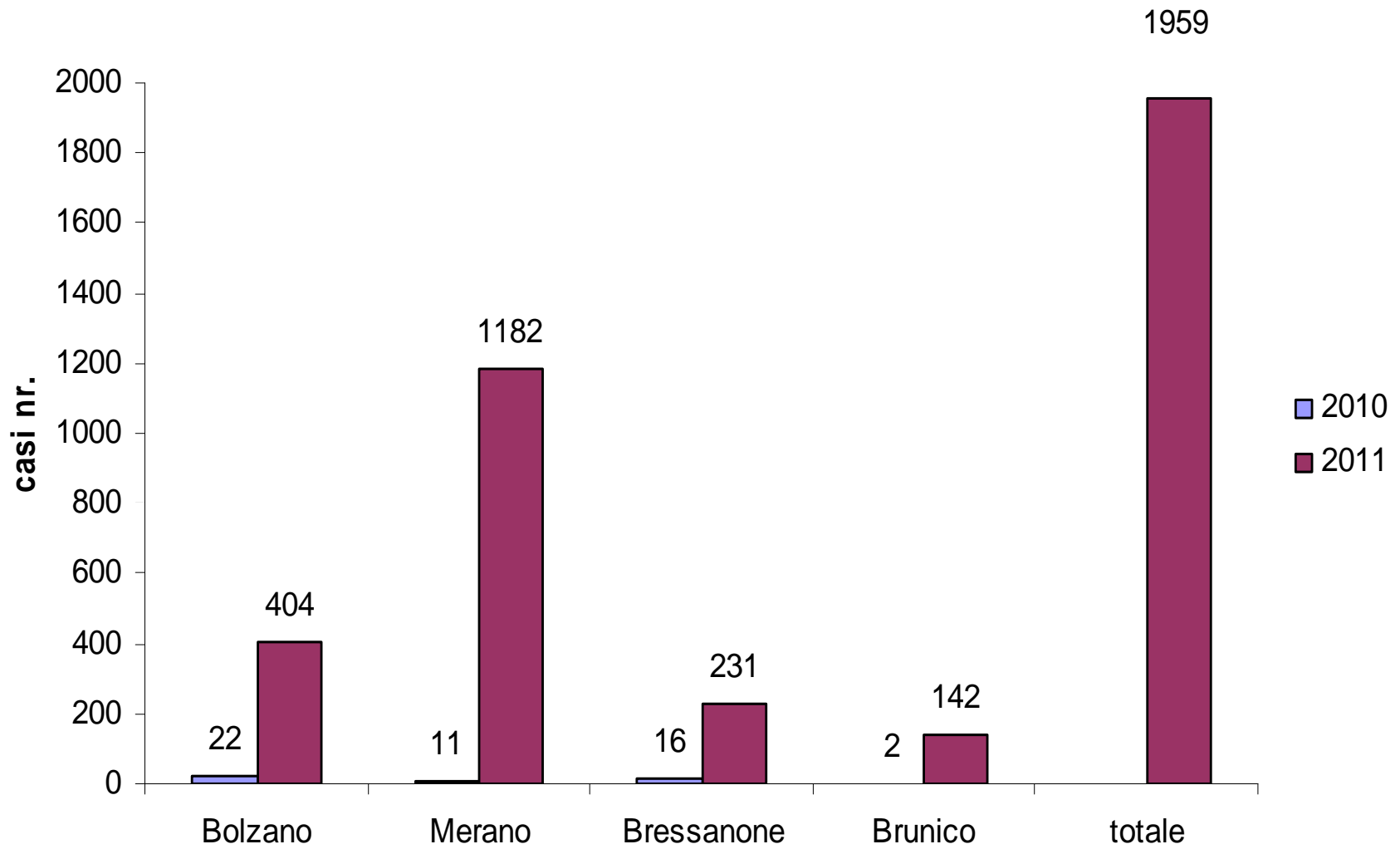
# Sorveglianza speciale delle malattie infettive

- malattie invasive batteriche: pneumo, streptococco, meningococco ed haemofili influenzae
- sorveglianza delle legionellosi
- sorveglianza della pfa
- sorveglianza di MRP
- SEIEVA
- TBE, borreliosi di Lyme

## Comprensorio Sanitario di BZ casi notificati di MPR



**Azienda Sanitaria Alto Adige**  
**casi notificati di morbillo 2010 e 2011 (30.09.11)**



Impfstoff Vaccino	3. Monat 3° mese	5. Monat 5° mese	11. Monat 11° mese	13.-15. Monat 13°-15° mese	mit 6 Jahren a 6 anni	Im 12. LJ Nel 12° anno di vita	Mit 11-15 Jahren a 11-15 anni
DTaP	DTaP	DTaP	DTaP		DTaP		dTap
IPV	IPV	IPV	IPV		IPV		
HB	HB	HB	HB				
Hib	Hib	Hib	Hib				
MMR MPR				MMR 1 MPR 1	MMR 1/2* MPR 1/2*		MMR 1/2** MPR 1/2**
Pneumo	Pneumo	Pneumo	Pneumo				
Varizellen Varicella				Varizellen* Varicella*	Varizellen* Varicella*		Varizellen** Varicella**
HPV						HPV	
Meningokokken C Meningococco C				Meningok.C Meningoc. C			

# Il futuro del SISP nella PA-BZ

- Istituzione del Dipartimento della Prevenzione
- servizi appartenenti:
  - 4 SISP, med. ambientale, med. lavoro, med. dello sport, serv. dietetico e nutrizionale, serv. pneumologico territoriale e ser. veterinario

# Dipartimento di prevenzione

- Il DP è una struttura dell'AS di BZ
- trattasi di un dipartimento funzionale
- è interdisciplinare e intercomprensoriale
- viene istituito per la promozione della salute nonché per l'emanazione di provvedimenti per riconoscere precocemente cause di malattia ed infortuni e per adottare misure di prevenzione.

# Dipartimento di prevenzione

- i 4 SISP elaborano protocolli comuni,
- realizzazione dei centri vaccinali nei distretti,
- comunicazione e flusso dei dati in sistemi comuni,
- Med. ambientale: programmi per l'eliminazione delle sostanze tossiche (amianto)
- elaborazione programmi per la lotta dei fattori di rischio che causano malattie croniche degenerative e TU prevenibili, infortuni e promozione alla salute

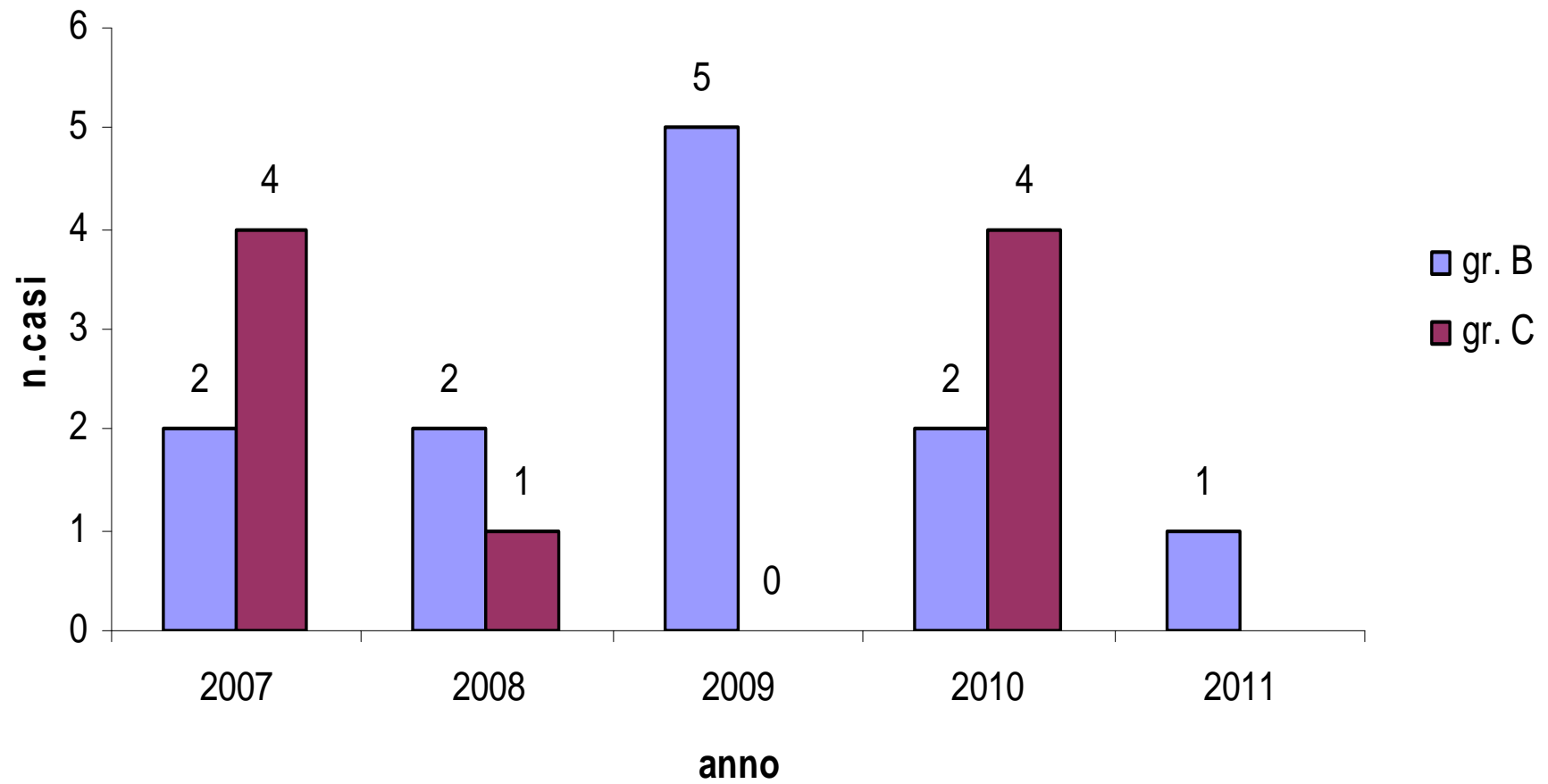








## Meningite/sepsi meningococcica in Alto Adige siero gruppi



## Bakterielle Meningit/Sepsis in der Provinz Bozen

