

Indicatori di performance e di risultato nei programmi di controllo della diffusione delle malattie infettive



Padova, 4 novembre 2011

Maria Grazia Zuccali
Dipartimento di Prevenzione
APSS Trento

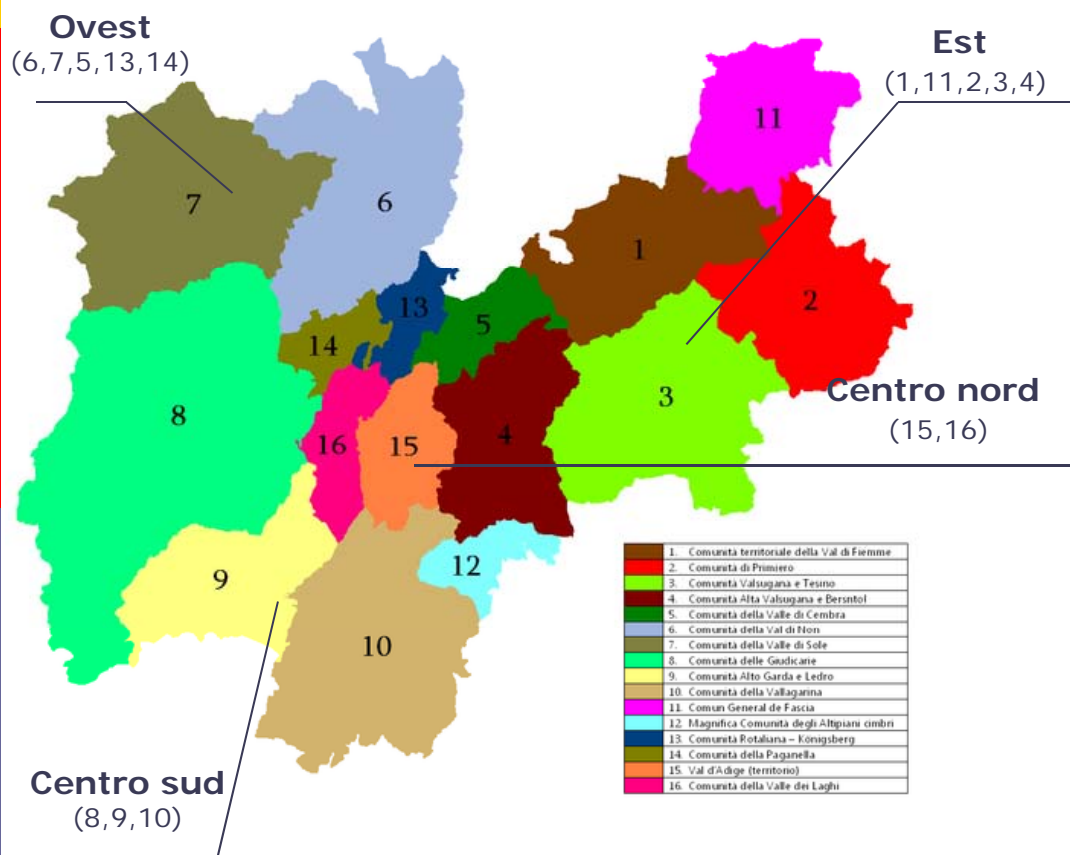


Piano Provinciale della prevenzione 2010-2012
Macroarea 2 "La prevenzione universale"

- Miglioramento del monitoraggio delle coperture vaccinali
- Migliorare l'accessibilità alle vaccinazioni e la copertura per i gruppi ad alto rischio

I numeri della provincia di Trento

Comunità di valle e nuovi distretti sanitari



Popolazione: 529.457

Nati vivi: 5.454

Popolazione pediatrica (0-14 anni): 81.226 (15,3%)

Popolazione anziana (> 64 anni): 102.184 (19,3%)

Calendario delle vaccinazioni in Provincia di Trento (D.P.G.P. 867/2006)

Vaccino	Primo anno			Secondo anno
	3° mese	5° mese	11°-12° mese	13°-15° mese
DTP	Esavalente	Esavalente	Esavalente	
IPV				
HBV				
Hib				
MPR				MPR
PCV	PCV	PCV	PCV	
Men C				Men C

Calendario delle vaccinazioni in Provincia di Trento (D.P.G.P. 867/2006)

Vaccino	5 anni	11 anni	15 anni
DTP	<i>Quadrivalente</i>		dTp
IPV			
MPR	MPR*		MPR**
Men C			Men C
HPV		HPV (femmine)	
Varicella			Varicella ***

* 2[^] dose

** catch up per 1[^] o 2[^] dose

*** soggetti con anamnesi negativa per varicella



Organizzazione dell'offerta vaccinale

- Le vaccinazioni vengono eseguite dai Servizi vaccinali presso i 43 ambulatori attivi nei distretti sanitari
- Le sedute vaccinali vengono gestite dalle Assistenti sanitarie con il medico referente presente in sede



Modalità dell'offerta vaccinale

- Tutte le vaccinazioni inserite nel calendario vaccinale sono gratuite e con offerta attiva
- Vaccino HPV: gratuito per le undicenni; per le donne di altra età è previsto il co-payment



Miglioramento del monitoraggio delle coperture vaccinali

- **Verificare la funzionalità dell'anagrafe vaccinale**
- Monitorare le coperture vaccinali
- Monitorare i motivi di non adesione alle vaccinazioni
- Rilevazione degli eventi avversi
- Formazione degli operatori dei servizi vaccinali

Anagrafe vaccinale informatizzata

- Unica per tutta la Provincia

Consente di:

- conoscere la popolazione da vaccinare
- generazione inviti e solleciti
- definizione del piano di lavoro dei servizi
- identificare i casi di mancata vaccinazione
- registrare le vaccinazioni effettuate
- calcolare le coperture vaccinali per coorte di nascita, per età, per dose e per periodo di vaccinazione

Adeguamento: controllo dei dati di efficienza dell'attività (verifica del rispetto delle scadenze previste dal calendario vaccinale degli inviti e dei solleciti)



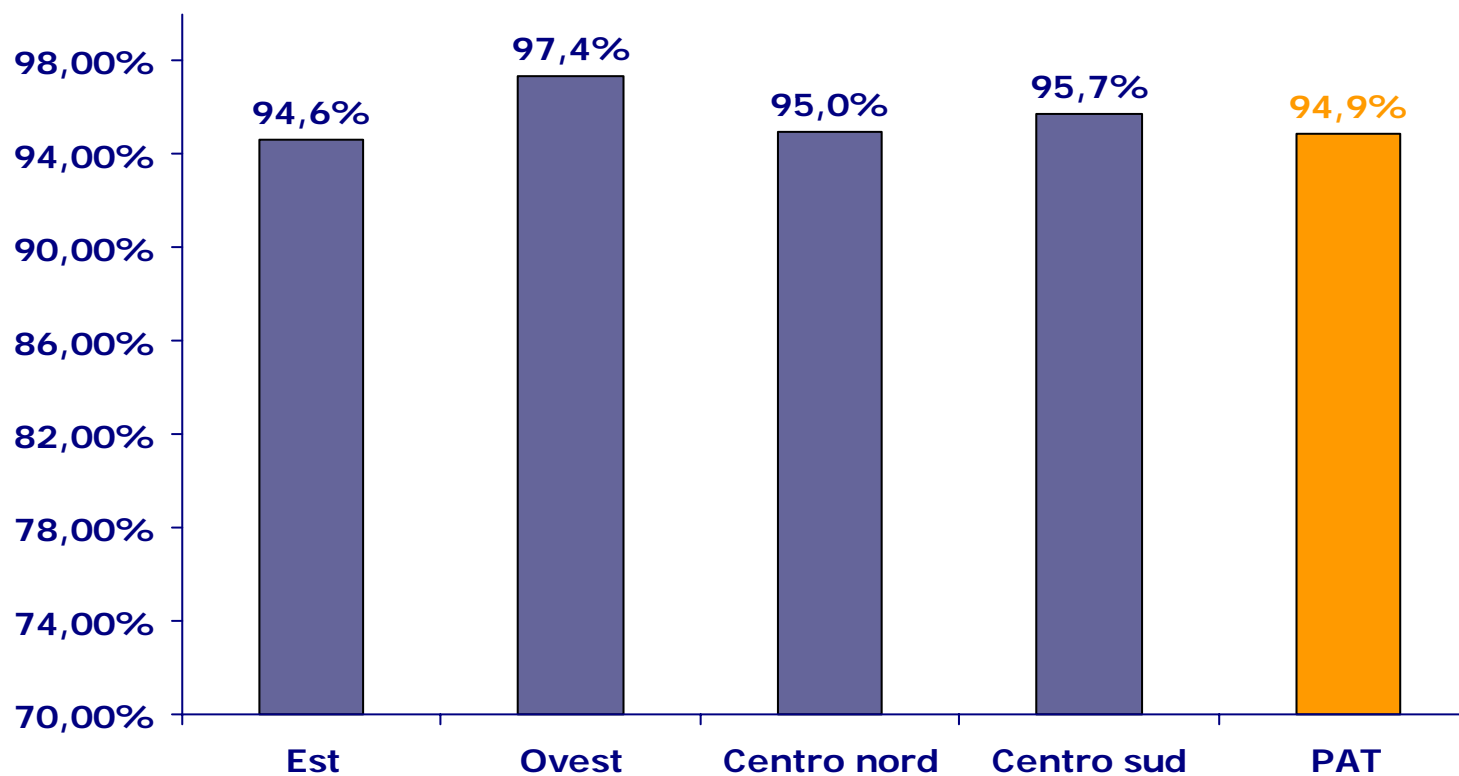
Miglioramento del monitoraggio delle coperture vaccinali

- Verificare la funzionalità dell'anagrafe vaccinale
- **Monitorare le coperture vaccinali**
- Monitorare i motivi di non adesione alle vaccinazioni
- Rilevazione degli eventi avversi
- Formazione degli operatori dei servizi vaccinali

Coperture vaccinali a 24 mesi in Provincia di Trento. Coorti di nascita 2002-2008

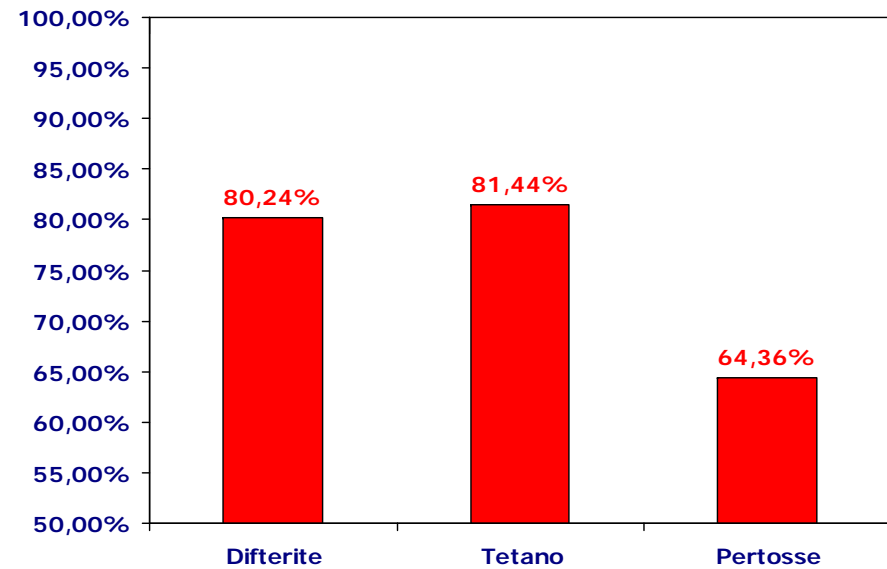
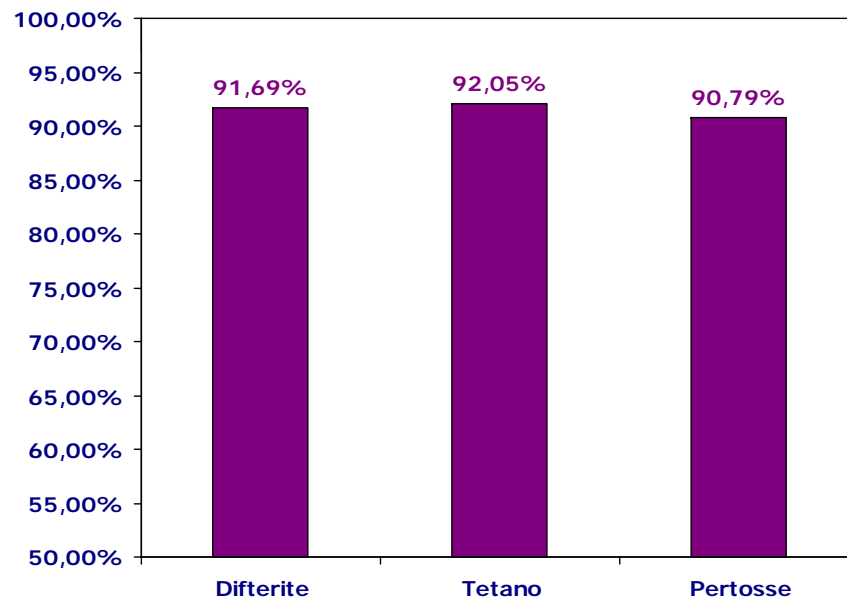
	Polio	Difterite	Tetano	Pertosse	Epatite B	Emofilo B
2002	97,2	97,2	97,3	95,9	96,2	93,7
2003	96,7	96,5	96,8	95,6	96,0	94,1
2004	96,7	96,5	96,9	96,0	96,1	94,7
2005	96,8	96,6	96,9	96,4	96,5	95,3
2006	96,2	96,3	96,4	96,0	95,7	94,6
2007	96,4	96,5	96,6	96,2	95,9	94,9
2008	96,2	96,1	96,4	95,9	95,8	94,9

Coperture vaccinali per esavalente a 24 mesi suddivise per distretto in Provincia di Trento. Coorte di nascita 2008

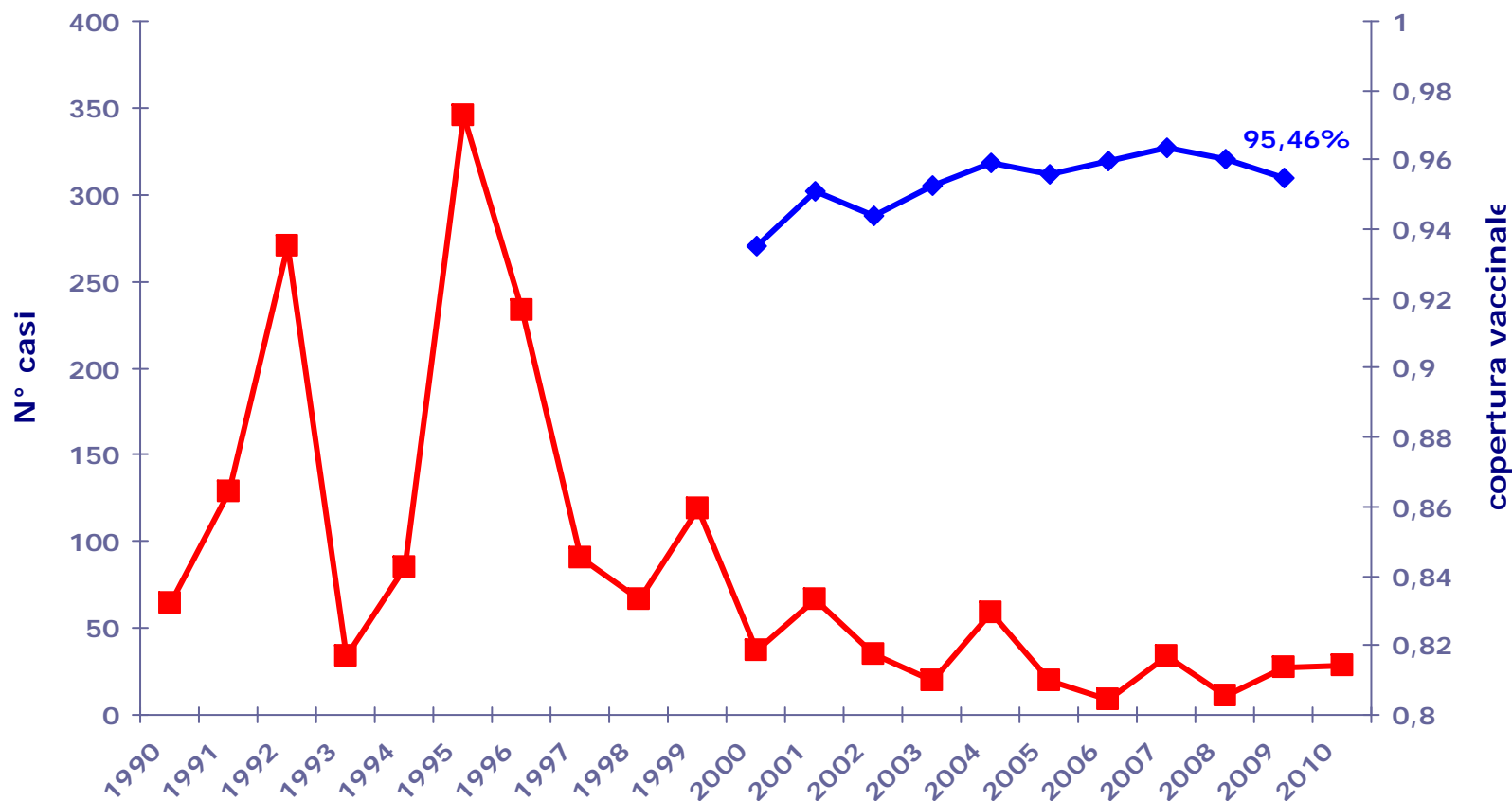


Coperture vaccinali per DTP a 7
anni in provincia di Trento.
Coorte 2003

Coperture vaccinali per dT_p a 16
anni in provincia di Trento.
Coorte 1994

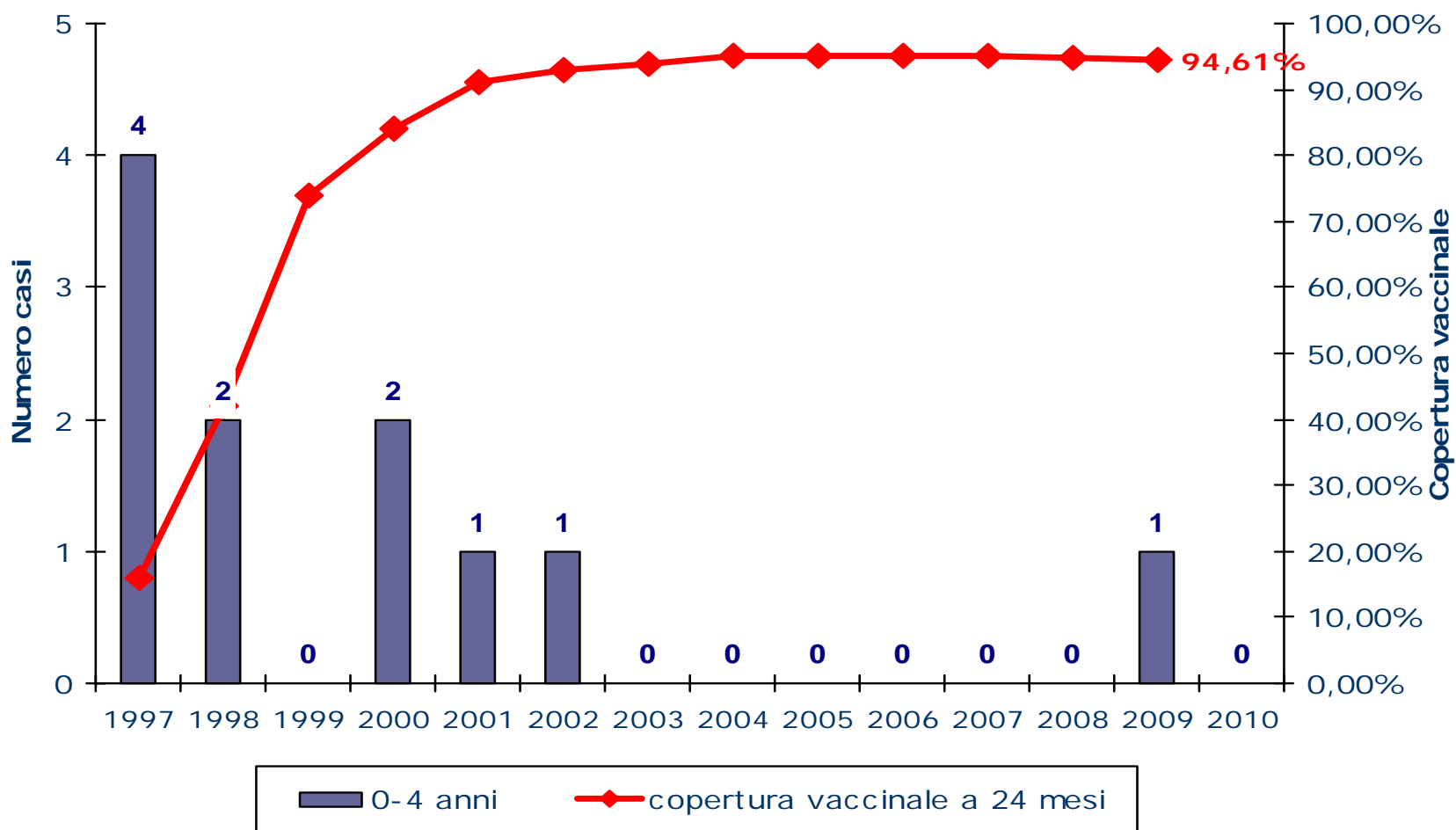


Casi di pertosse in Provincia di Trento e copertura vaccinale a 24 mesi: anni 1990-2010

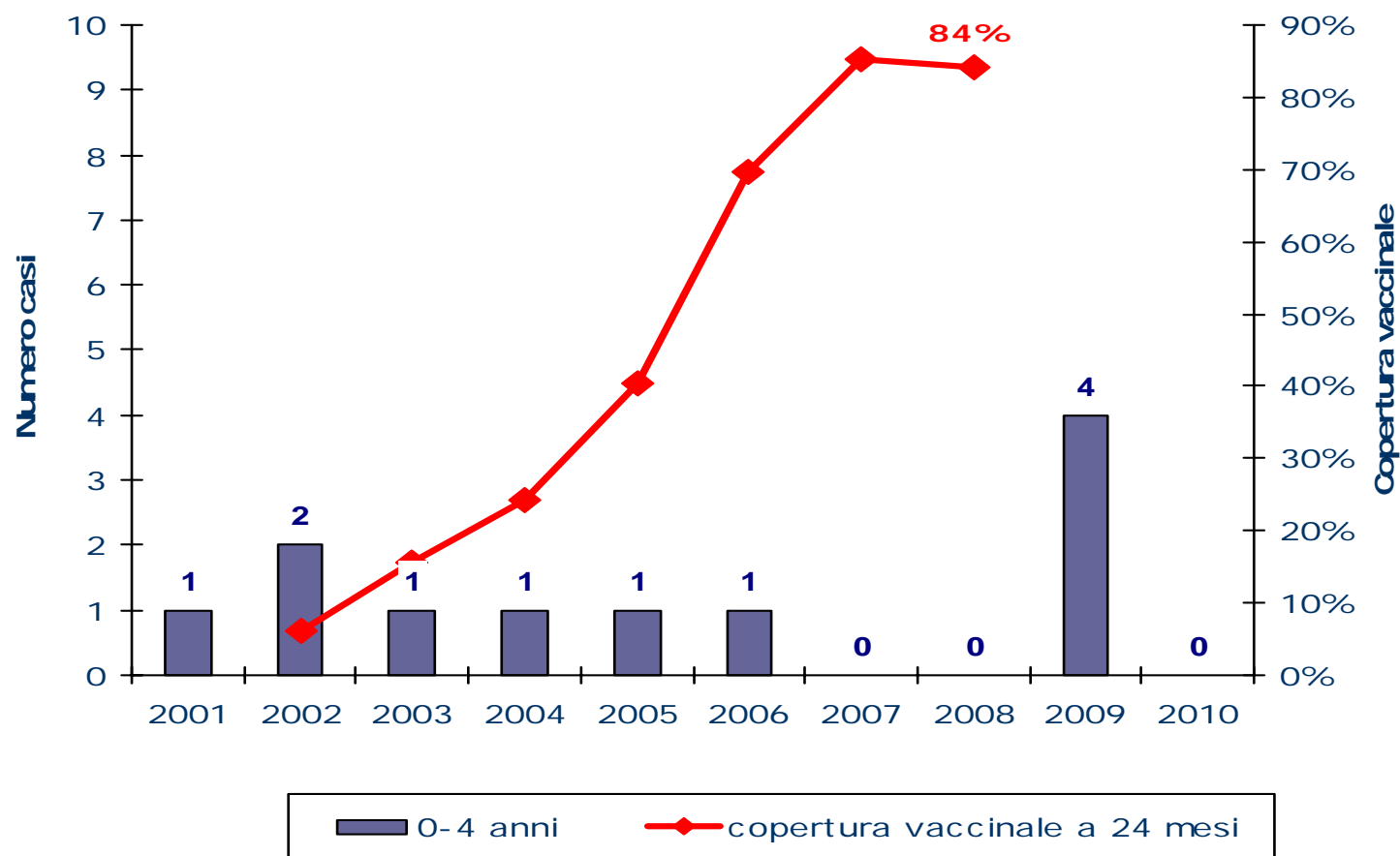


Anni 2008-2010: 71% casi di pertosse tra i 7-14 anni

Infezioni invasive da Emofilo Influenzae in Provincia di Trento nella classe d'età 0-4 anni e copertura vaccinale a 24 mesi. Anni 1997-2010



Infezioni invasive da Pneumococco in Provincia di Trento nella classe d'età 0-4 anni e copertura vaccinale a 24 mesi. Anni 2001-2010

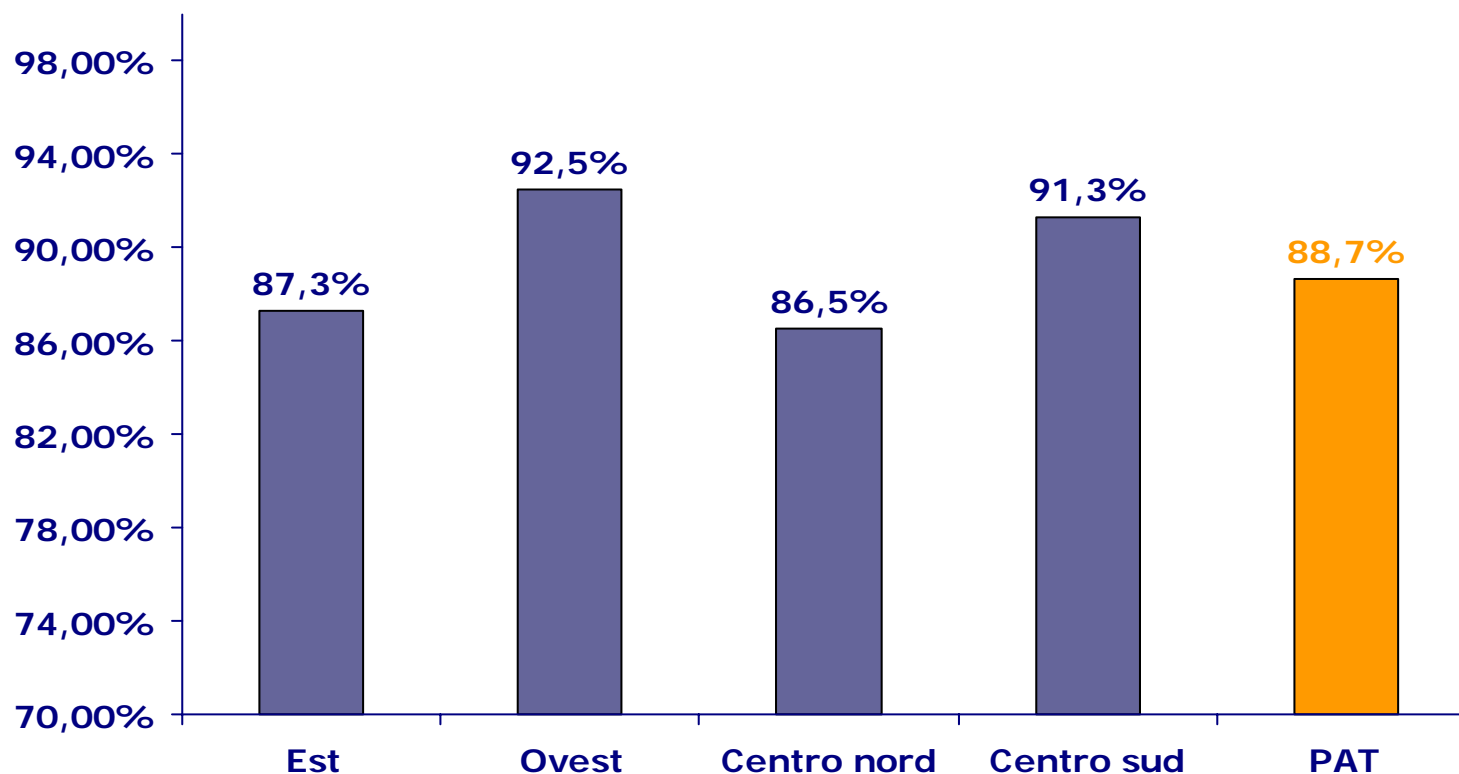


2009: 3 casi in vaccinati, tipizzati 19A, 3 e 1

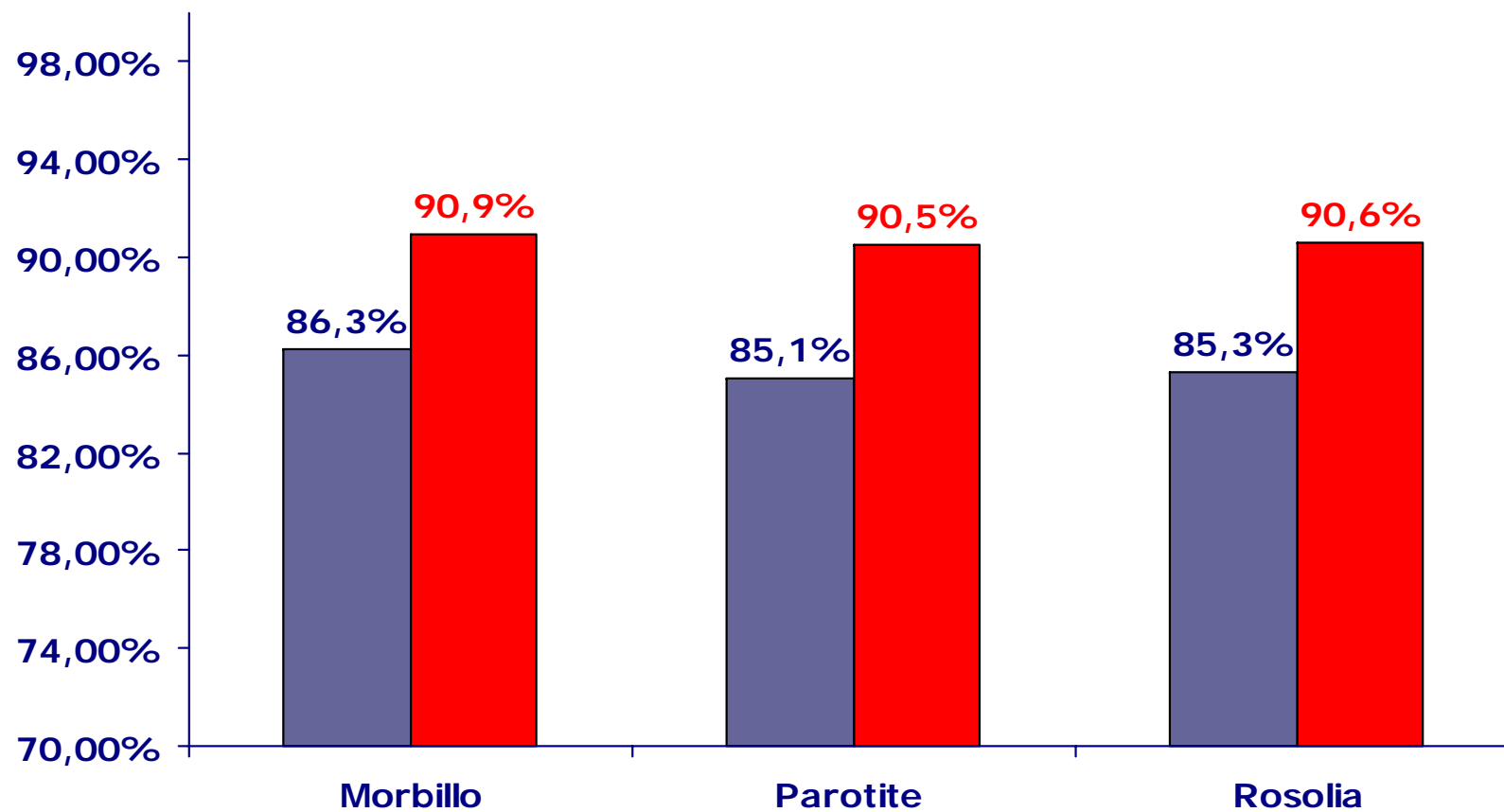
Coperture vaccinali a 24 mesi antimorbillo, parotite, rosolia in Provincia di Trento. Coorti di nascita 2002-2008

	Morbillo	Parotite	Rosolia
2002	80,3%	79,5%	79,6%
2003	81,3%	81,1%	81,2%
2004	85,9%	85,6%	85,7%
2005	87,7%	87,6%	87,6%
2006	88,8%	88,6%	88,7%
2007	88,2%	88,0%	88,00%
2008	89,0%	88,9%	88,9%

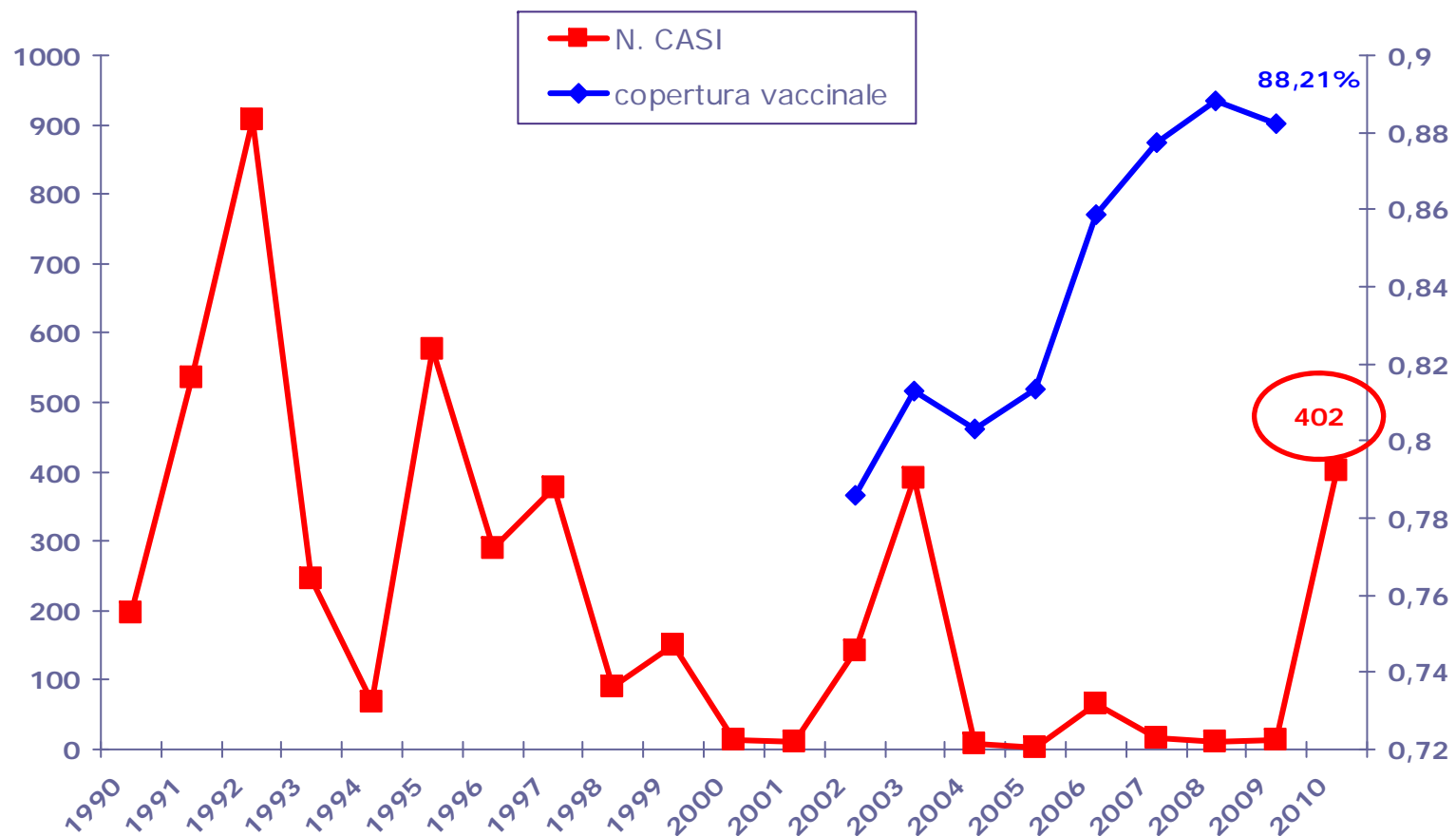
Coperture vaccinali per MPR a 24 mesi suddivise per distretto in Provincia di Trento. Coorte di nascita 2008



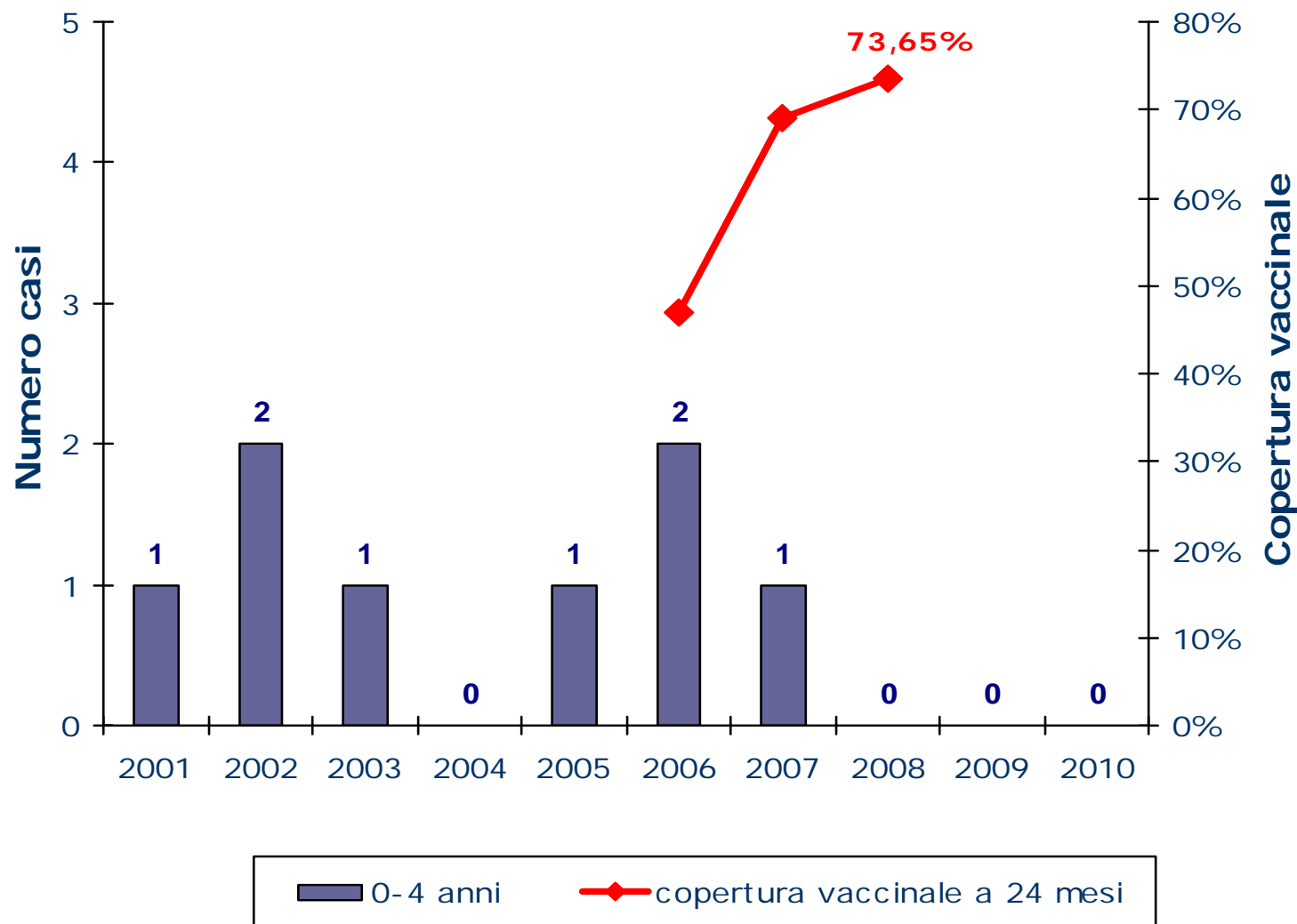
Coperture vaccinali per MPR a 24 mesi e a 7 anni in Provincia di Trento. Coorte di nascita 2003



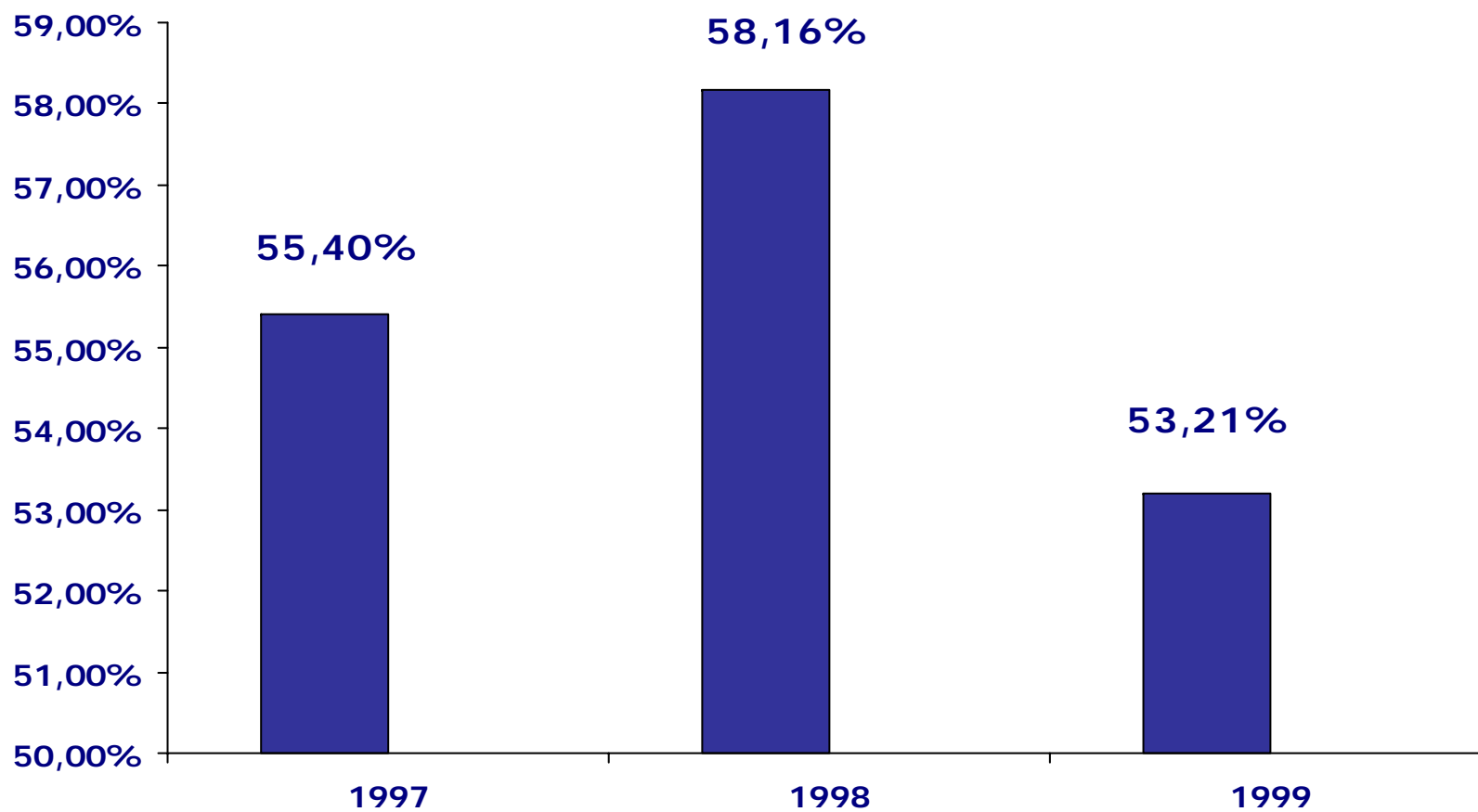
Morbillo in Provincia di Trento: anni 1990-2010



Infezioni invasive da Meningococco in Provincia di Trento nella classe d'età 0-4 anni e copertura vaccinale a 24 mesi.
Anni 2001-2010



Copertura vaccinale anti HPV in Provincia di Trento.
Coorti di nascita 1997, 1998, 1999.



Monitoraggio semestrale delle coperture vaccinali di difterite, tetano, poliomielite e epatite B.

Data elaborazione	Tipo di vaccino	Coorte	Dose	GG d'età dalla nascita
Luglio 2011	Dift,tet,olio,HB	2010 (coorte intera)	1°	180
	Dift,tet,olio,HB	2010 (2/3 coorte)	2°	270
	Dift,tet,olio,HB	2010 (1/2 coorte)	3°	365
Gennaio 2012	Dift,tet,olio,HB	2010 (coorte intera)	1°	365
	Dift,tet,olio,HB	2010 (coorte intera)	2°	270
	Dift,tet,olio,HB	2010 (coorte intera)	3°	365
	Dift,tet,olio,HB	2011 (1/2 coorte)	1°	180
	Dift,tet,olio,HB	2011 (1/4 coorte)	2°	270

Monitoraggio semestrale delle coperture vaccinali di difterite, tetano, poliomielite e epatite B.

Data elaborazione: luglio 2011

	Difterite	Tetano	Polio	Epatite B
1 ^ dose (coorte intera)	93,9%	93,9%	93,9%	93,8%
2 ^ dose (2/3 coorte)	92,7%	92,7%	92,7%	92,7%
3 ^ dose (1/2 coorte)	59,1%	59,1%	59,1%	59,4%



Prevenzione delle malattie infettive suscettibili di vaccinazione

- Verificare la funzionalità dell'anagrafe vaccinale
- Monitorare le coperture vaccinali
- Monitorare i motivi di non adesione alle vaccinazioni
- Rilevazione degli eventi avversi
- Formazione degli operatori dei servizi vaccinali



Nel caso di mancata adesione alle vaccinazioni ...

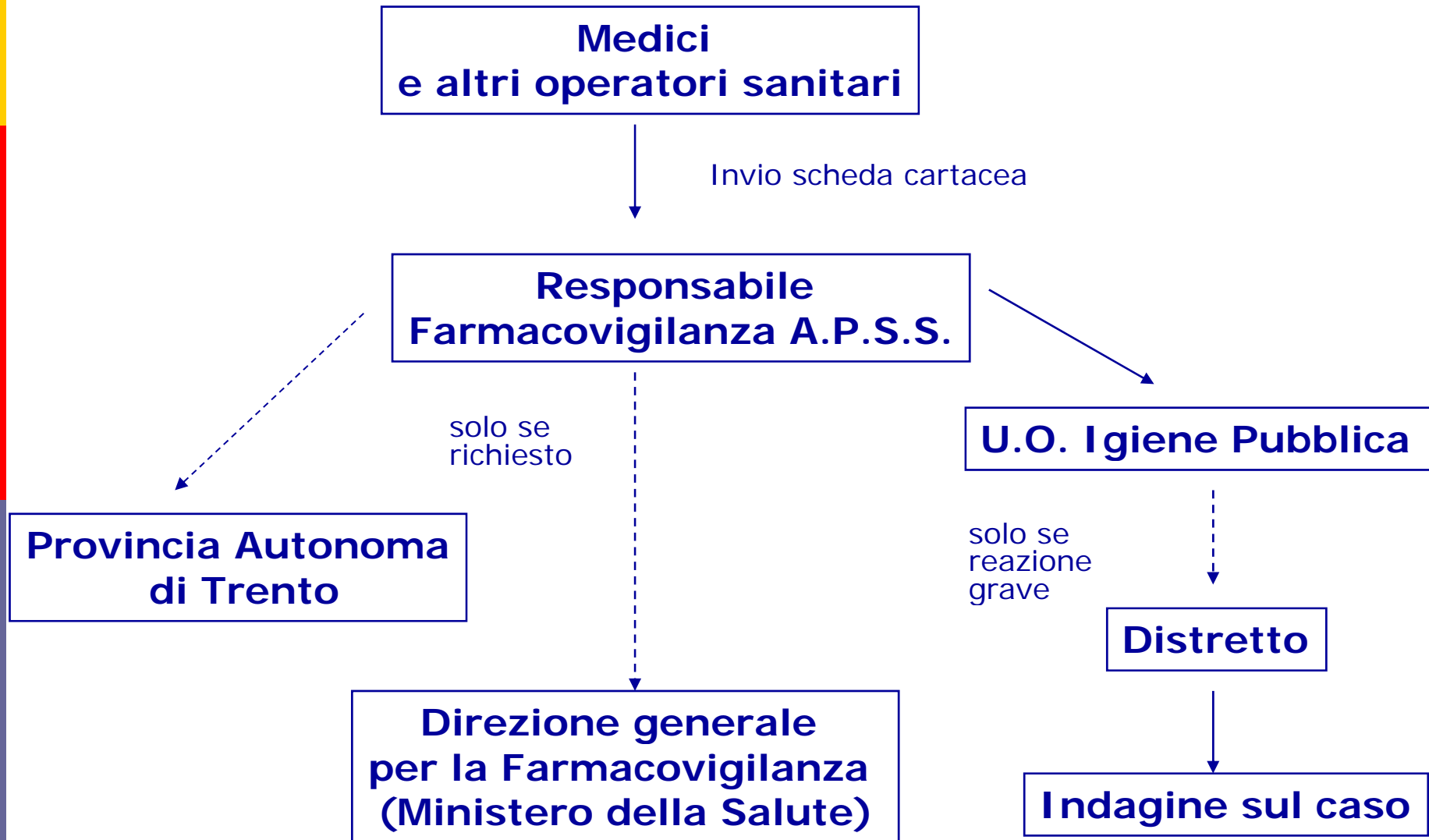
- Contatto diretto per il rilevamento della causa di non adesione e azione di promozione della vaccinazione
- Invio degli elenchi degli assistiti che non aderiscono alla vaccinazione al pediatra curante per consentire idonee azioni di promozione vaccinale



Prevenzione delle malattie infettive suscettibili di vaccinazione

- Verificare la funzionalità dell'anagrafe vaccinale
- Monitorare le coperture vaccinali
- Monitorare i motivi di non adesione alle vaccinazioni
- **Rilevazione degli eventi avversi**
- Formazione degli operatori dei servizi vaccinali

Flusso di segnalazione delle reazioni avverse a vaccini nella provincia di Trento



Scheda monitoraggio eventi avversi gravi

I° contatto (dopo due mesi dalla notifica)

Data ____/____/____

E' guarito? SI

E' stato ricoverato in ospedale? SI NO

Quale ospedale _____

Quale reparto _____

N° giorni di ricovero _____

Diagnosi alla dimissione _____

Trattamento effettuato _____

E' guarito? NO

E' ricoverato in ospedale? SI NO

Quale ospedale _____

Quale reparto _____

Data del ricovero ____/____/____

E' stato ricoverato in ospedale? SI NO

Quale ospedale _____

Quale reparto _____

N° giorni di ricovero _____

Diagnosi alla dimissione _____

Quali sintomi persistono? _____

A quale trattamento è sottoposto? _____

Medico compilatore

II° contatto (dopo sei mesi dalla notifica, *solo nel caso di mancata guarigione alla data del primo contatto*)

Data ____/____/____

E' guarito? SI

E' stato ricoverato in ospedale? SI NO

Quale ospedale _____

Quale reparto _____

N° giorni di ricovero _____

Diagnosi alla dimissione _____

Trattamento effettuato _____

E' guarito? NO

E' ricoverato in ospedale? SI NO

Quale ospedale _____

Quale reparto _____

Data del ricovero ____/____/____

E' stato ricoverato in ospedale? SI NO

Quale ospedale _____

Quale reparto _____

N° giorni di ricovero _____

Diagnosi alla dimissione _____

Quali sintomi persistono? _____

A quale trattamento è sottoposto? _____

Medico compilatore



Prevenzione delle malattie infettive suscettibili di vaccinazione

- Verificare la funzionalità dell'anagrafe vaccinale
- Monitorare le coperture vaccinali
- Monitorare i motivi di non adesione alle vaccinazioni
- Rilevazione degli eventi avversi
- **Formazione degli operatori dei servizi vaccinali**



Linee di indirizzo provinciali per la formazione continua del personale sanitario in ambito vaccinale

Contribuire all'attuazione delle disposizioni della Legge provinciale n. 16/2010, in ordine all'adozione di misure volte al graduale superamento dell'obbligo vaccinale come anche previsto nel Piano provinciale di promozione delle vaccinazioni in fase di approvazione.

Obiettivo: coinvolgere assieme ai professionisti sanitari dei servizi vaccinali i pediatri di libera scelta, i pediatri e le ostetriche dei punti nascita e gli operatori sanitari coinvolti nei corsi di preparazione al parto.



Piano Provinciale della prevenzione 2010-2012

Macroarea 2 "La prevenzione universale"

Migliorare l'accessibilità alle vaccinazioni e la copertura per i gruppi ad alto rischio

Obiettivi:

- ridurre la % di donne in età fertile suscettibili alla rosolia a meno del 5%
- aumentare la copertura vaccinale contro l'influenza ei soggetti a rischio in età pediatrica



Azioni previste

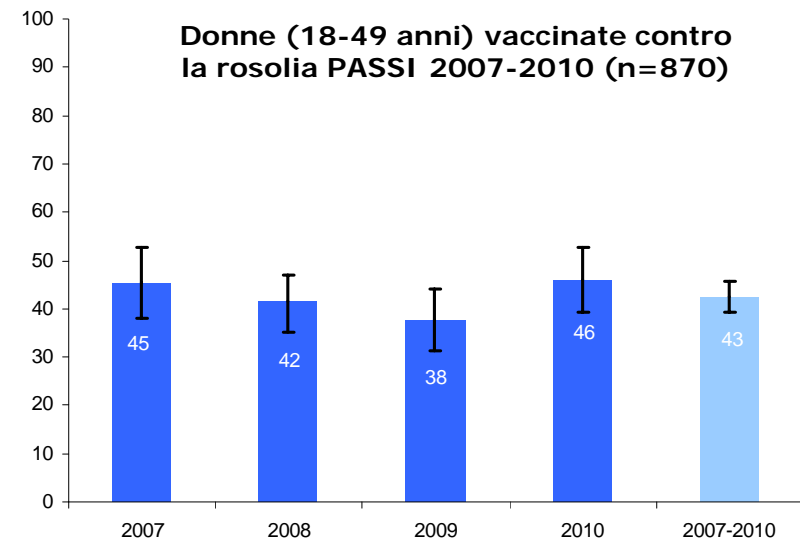
- Sensibilizzazione degli operatori sanitari dei reparti di ostetricia e punti nascita sui benefici della vaccinazione MPR e sulla sicurezza della vaccinazione nel postpartum, sulle false controindicazioni alla vaccinazione e sulla corretta compilazione della scheda Cedap
- Offerta attiva della vaccinazione alle donne suscettibili prima della dimissione
- Monitoraggio continuo attraverso il flusso Cedap della % di donne gravide suscettibili alla rosolia e copertura vaccinale delle puerpere suscettibili vaccinate alla dimissione

Suscettibilità alla rosolia delle donne in età fertile

PASSI 2007-2010 (donne 18-49 anni; n=870)	
Vaccinate	42,5%
Rubeotest positivo	22,5%
Rubeotest negativo	3%
Stato immunitario sconosciuto	32%

SCHEDE CEDAP 2007	
Rubeotest negativo	6%

SCHEDE CEDAP 2010	
Rubeotest negativo	8%



Non si rilevano differenze tra i diversi distretti

Monitoraggio delle gravide suscettibili alla rosolia e copertura vaccinale alla dimissione

Indicatore	Fonte di verifica	Al 30/06/2011
% gravide suscettibili	Cedap	4,9% (119/2385)
% puerpere suscettibili vaccinate alla dimissione	Cedap	51% (61/119)

Obiettivo del progetto per il 2011: vaccinare più del 20% delle puerpere suscettibili



Aumentare la copertura vaccinale contro l'influenza nei soggetti a rischio in età pediatrica (6 mesi-14 anni)

- Informazione degli operatori sanitari e in particolare dei pediatri di famiglia e dei medici di medicina generale
- Estrazione dall'anagrafe sanitaria dei soggetti aventi l'esenzione per le patologie indicate nella Circolare ministeriale e invio degli elenchi alle sedi vaccinali dei distretti sanitari
- Chiamata attiva da parte degli operatori dei servizi vaccinali
- Registrazione delle vaccinazioni e monitoraggio delle coperture ottenute



Aumentare la copertura vaccinale contro l'influenza nei soggetti a rischio in età pediatrica (6 mesi-14 anni)

Sono stati invitati attivamente 1.880 soggetti di età compresa tra 6 mesi e 14 anni appartenenti alle categorie a rischio specificate nella Circolare ministeriale.

Obiettivo del progetto per il 2011: vaccinare più del 30% dei soggetti a rischio in età pediatrica.



Grazie per l'attenzione