

LA COMUNICAZIONE ALLA POPOLAZIONE

*Dott. Valter Carraro
A.P.S.S. di Trento
Dipartimento Igiene Pubblica*

Trento, 29 febbraio 2009

Malattie trasmesse da zecche

V. Carraro



UN AVVERTIMENTO DELL'ISTITUTO SUPERIORE DI SANITÀ

Le zecche, piccoli "Dracula" veicolo di infezioni per l'uomo

Ti si attaccano addosso e succhiano più sangue possibile.

(dall'Insero Salute di un quotidiano)

Trento, 29 febbraio 2009

Malattie trasmesse da zecche

V. Carraro

COSA COMUNICARE

- (Se il rischio esiste va comunicato)
 - **Le punture di zecche possono trasmettere malattie, che talvolta hanno un decorso grave**
- (Se il rischio non si può eliminare, imparare a convivere e a ridurre)
 - **L'eliminazione delle zecche nell'ambiente non è praticabile**
- (Comunicare le buone notizie, contrastare la percezione distorta del rischio)
 - **Puntura di zecca non è sinonimo di malattia**
 - **La percentuale di zecche infette è bassa**
 - **In caso di malattia, la guarigione è la norma**
- (Puntare sui comportamenti attivi per diminuire l'ansia e la paura)
 - **Semplici precauzioni sono efficaci per ridurre il rischio**
 - **Evitare Comportamenti "sbagliati"**

Trento, 29 febbraio 2009

Malattie trasmesse da zecche

V. Carraro

ERRORI DA EVITARE

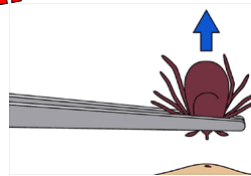


- (La paura fa prendere decisioni sbagliate)
 - **Evitare messaggi allarmistici**
 - “..in guardia dai pericoli, anche mortali, che può provocare la puntura di zecca”
 - “le punture di zecche possono dare anche la meningite”
 - “emergenza zecche”
 - “lotta alle zecche”

Trento, 29 febbraio 2009

Malattie trasmesse da zecche

V. Carraro



Non alimentare le "fobie"

Trento, 29 febbraio 2009

Malattie trasmesse da zecche

V. Carraro

STRUMENTI

- **Materiale informativo (locandine, depliant, opuscoli) con contenuti omogenei e condivisi tra le diverse esperienze regionali e tra diversi professionisti; diffusione negli ambulatori, farmacie, ospedali, municipi, APT, scuole.**
- **Foglio informativo da consegnare al soggetto morso che accede alla struttura sanitaria (medico di medicina generale, P.S., malattie infettive....) con le indicazioni da seguire**
- **Interventi "programmati" in spazi autogestiti e "su richiesta" su stampa e radio/tv locale.**
- **Incontri con gruppi di popolazione e con categorie a rischio (lavoratori, gruppi amatoriali, scout.....)**
- **Contatto diretto con le aziende e i medici competenti per i lavoratori a rischio**
- **Comunicazione diffusa e partecipata da parte di Comuni nelle aree più colpite**
- **Cartellonistica nelle zone infestate da zecche ("controverso")**
- **Mappe di rischio delle zone infestate da zecche ("controverso")**

Trento, 29 febbraio 2009

Malattie trasmesse da zecche

V. Carraro