

Obbligo vaccinale o scelta consapevole
Esperienze trivenete a confronto

REGIONE del VENETO

Coperture vaccinali nel Triveneto

Verona - 19 novembre 2010

FRANCESCA RUSSO
Servizio Sanità Pubblica e Screening
Direzione Prevenzione – Regione Veneto

La sospensione dell'obbligo vaccinale in Regione Veneto

- Il Veneto, in accordo con gli uffici della Direzione per la Prevenzione del Ministero della Salute e con il Piano Nazionale Vaccini, ha approvato la normativa regionale di sospensione dell'obbligo vaccinale.
- Il 23 Marzo 2007 la Regione del Veneto ha approvato la legge regionale n.7, "Sospensione dell'obbligo vaccinale per l'età evolutiva", che è entrata in vigore per tutti i nuovi nati dal 1° gennaio 2008.
- È doveroso precisare che la legge regionale non prevede l'eliminazione dell'obbligo vaccinale ma la sua **sospensione**.
- Il Veneto ha predisposto un Piano di Monitoraggio del Sistema Vaccinale condiviso con gli organi di Governo locali (istituzione di un Comitato tecnico scientifico).

Motivi che hanno portato alla sospensione dell'obbligo vaccinale

- La difficile coesistenza di vaccinazioni obbligatorie e raccomandate
- Il panorama di vaccini obbligatori in forte misura si sta sostituendo con quelli volontari, accompagnato da un'ineguaglianza offerta del Servizio di sanità pubblica tra la popolazione vaccinata e non vaccinata
- La scarsa utilità dell'obbligatorietà normativa nel favorire la vaccinazione

Parametri fondamentali da valutare per il mantenimento della sospensione dell'obbligo vaccinale

- Le coperture vaccinali.
- La sorveglianza delle malattie infettive.
- Il monitoraggio degli inadempienti.
- L'informatizzazione delle anagrafi vaccinali.
- La sorveglianza delle reazioni avverse al vaccino.

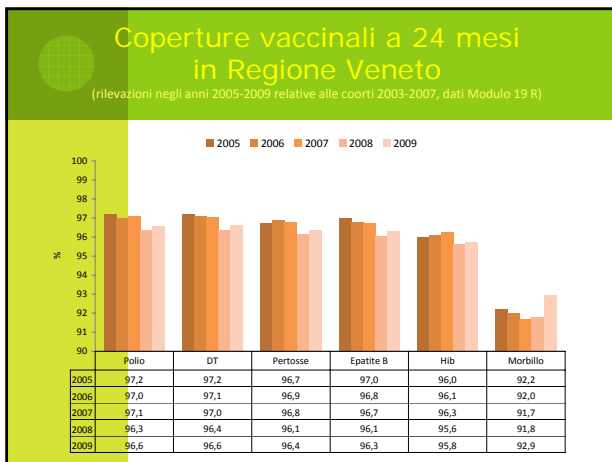
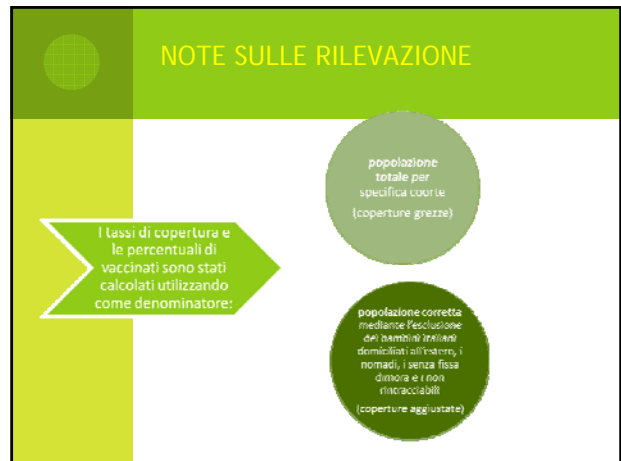
Il calendario vaccinale della Regione Veneto

Vaccino	Nascita	3° mese	5° mese	13° mese	14° mese	15° mese	6 anni	11 anni	12 anni	15 anni
DTP		DTaP	DTaP	DTaP			DTaP			dTap
IPV		IPV	IPV	IPV			IPV			
Epatite B	HB	HB	HB	HB						
Hib		Hib	Hib	Hib						
MPR					MPR1		MPR2			
PCV		PCV	PCV			PCV				
Men C				Men C			Men C			Men C
Varicella					Varicella				Varicella	
Papillomavirus									HPV	

Offerta Regione Veneto

La popolazione in studio

2005		2006		2007		2008		2009		2010	
Rilevazione coorte 2003		Rilevazione coorte 2004		Rilevazione coorte 2005		Rilevazione coorte 2006		Rilevazione coorte 2007		Rilevazione coorte 2008	
I semestre	II semestre	I semestre	II semestre	I semestre	II semestre	I semestre	II semestre	I semestre	II semestre	I semestre	II semestre
		Coorte 2006				Rilevazione anno 2008		Rilevazione anno 2009			
				nati nel primo semestre 2007	nati nel secondo semestre 2007	Rilevazione					
						nati nel primo semestre 2008	Rilevazione				
						nati nel secondo semestre 2008		Rilevazione			
								nati nel primo semestre 2009	Rilevazione		
								nati nel secondo semestre 2009		Rilevazione	
										nati nel primo semestre 2010	Rilevazione

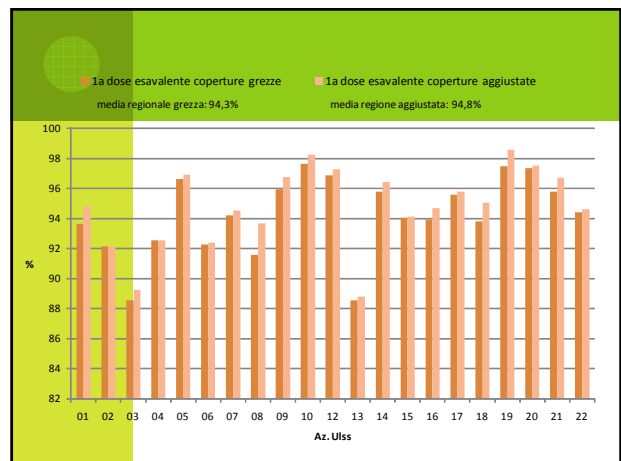


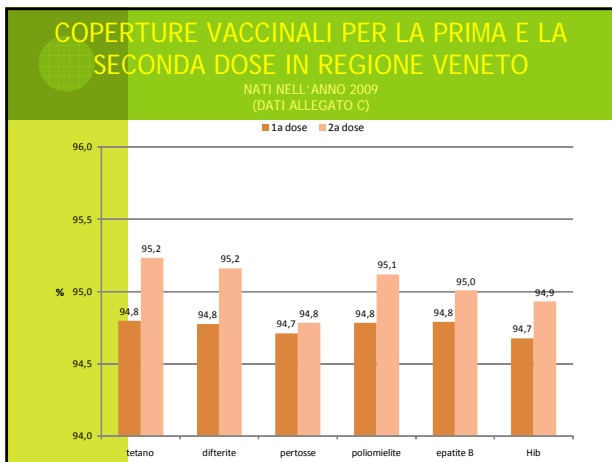
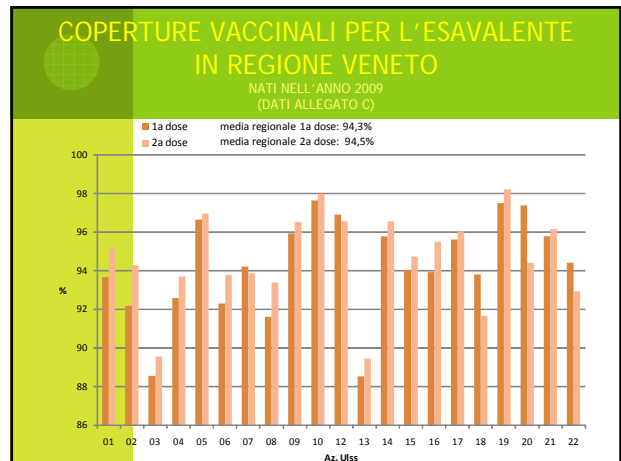
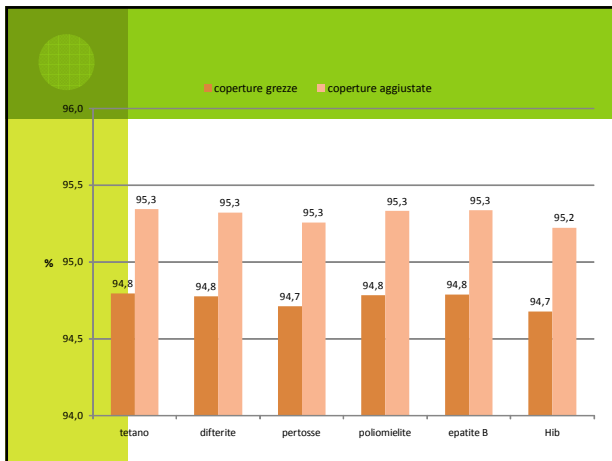
Percentuale di vaccinati con la prima dose. Confronto semestri

Tipo di vaccino	Nati 1° semestre 2010 (22.065)*	Nati 2° semestre 2009 (24.280)	Nati 1° semestre 2009 (22.770)
Tetano	95,0%	95,1%	95,3%
Difterite	94,9%	95,0%	95,3%
Pertosse	94,8%	94,9%	95,3%
Antipolio	94,9%	95,0%	95,3%
Epatite B	94,9%	94,9%	3%
Hib	94,8%	94,9%	95,2%

* I dati relativi ai nati nel 1° semestre 2010 sono da ritenersi provvisori, perché ancora in fase di verifica.

ANNO 2009





Livello di copertura	N° di Aziende Ulss					
	Tetano	Difterite	Pertosse	Poliomielite	Epatite B	Hib
Desiderabile (≥ 95%)	12	12	12	12	11	10
Accettabile (90%-94%)	8	8	8	8	9	10
Al limite di attenzione (86%-89%)	1	1	1	1	1	1
Allarme (≤ 85%)	0	0	0	0	0	0

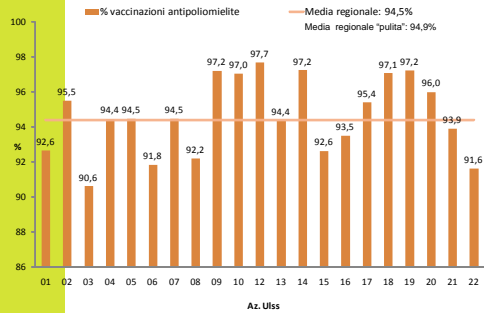
CONSIDERAZIONI SULLE COPERTURE PER LA COORTE DEL 2009

- Le coperture vaccinali, risultano superiori al 95% per tutte le malattie per cui è stata disposta la sospensione dell'obbligo vaccinale.
- Unica situazione al limite di attenzione
- Tramite la prossima rilevazione semestrale (marzo 2011) sarà possibile valutare anche le coperture con tre dosi di vaccino (cicli completi) per i nati nell'anno 2009.

PRIMO SEMESTRE 2010

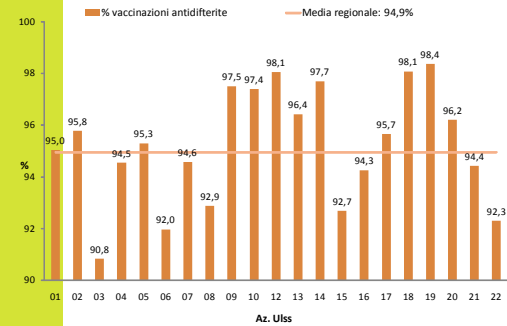
Percentuale di vaccinati contro la poliomielite in Regione Veneto

Nati nel primo semestre del 2010
(dati Allegato C - 30/09/2010)



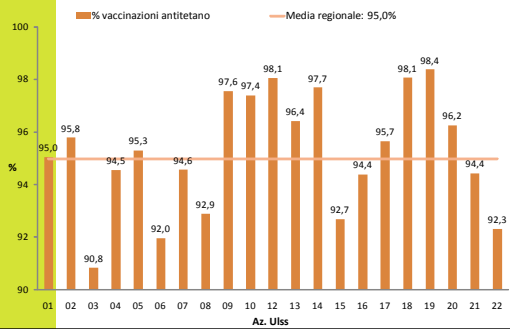
Percentuale di vaccinati contro la difterite in Regione Veneto

Nati nel primo semestre del 2010
(dati Allegato C - 30/09/2010)



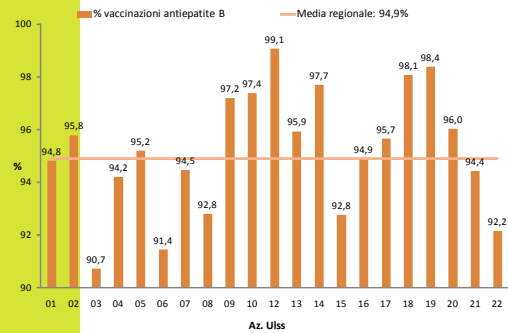
Percentuale di vaccinati contro il tetano in Regione Veneto

Nati nel primo semestre del 2010
(dati Allegato C - 30/09/2010)



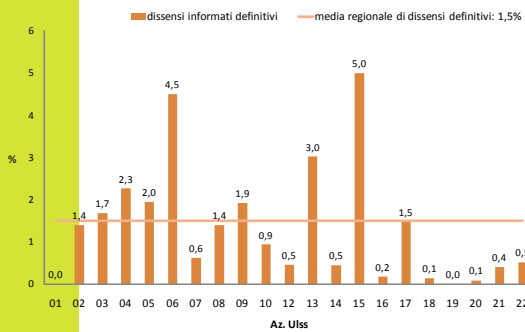
Percentuale di vaccinati contro l'epatite B in Regione Veneto

Nati nel primo semestre del 2010
(dati Allegato C - 30/09/2010)



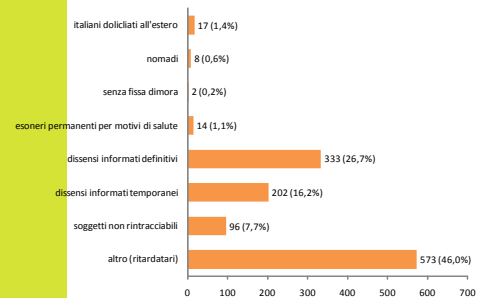
Percentuale di rifiuti alla vaccinazione contro la poliomielite

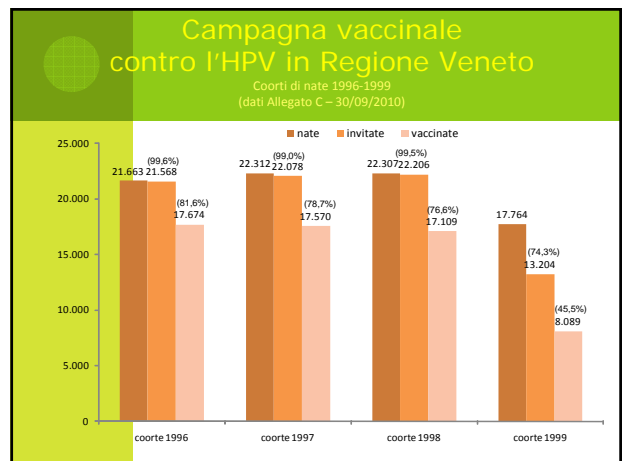
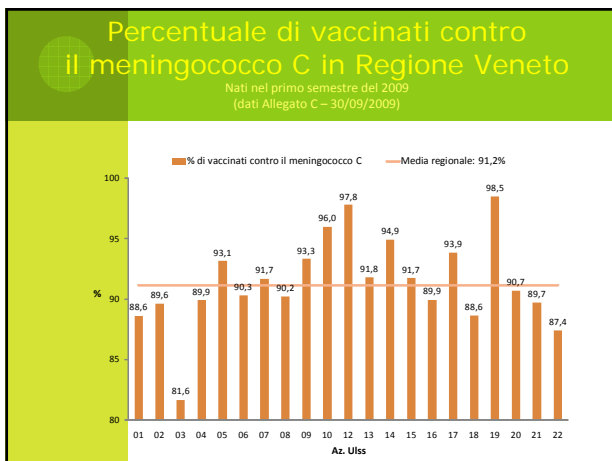
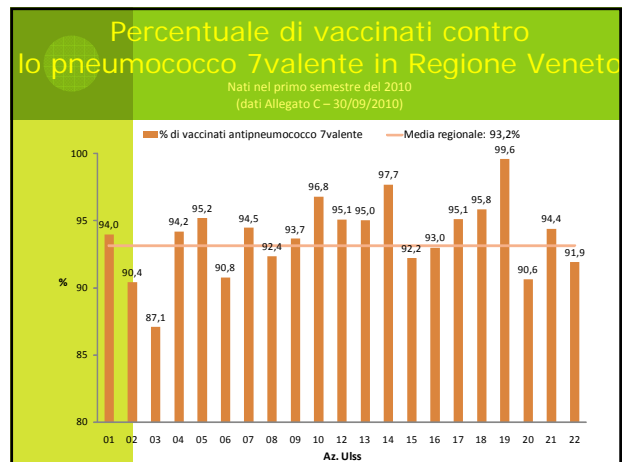
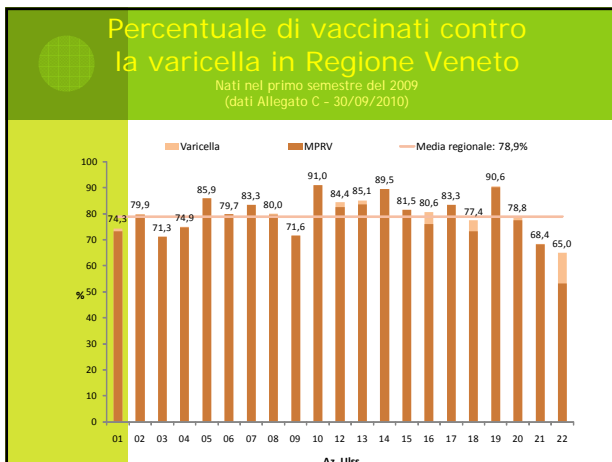
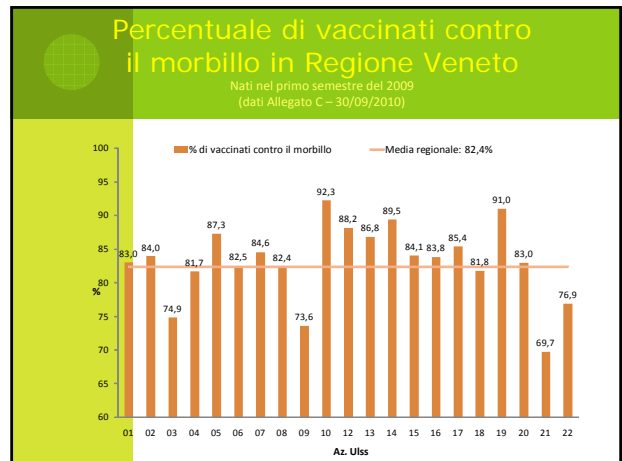
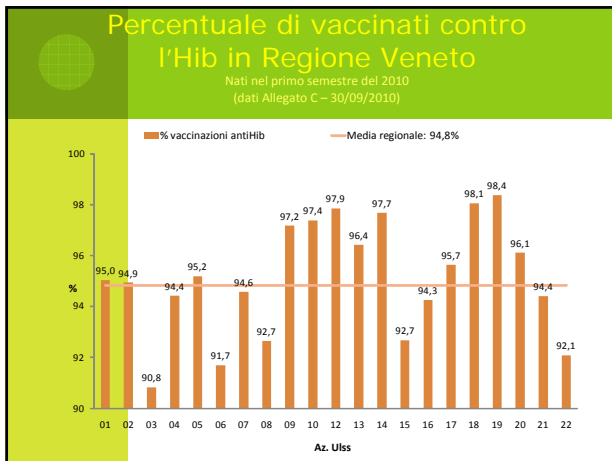
Nati nel primo semestre del 2010
(dati Allegato C - 30/09/2010)



Motivi della mancata adesione alla vaccinazione contro la poliomielite

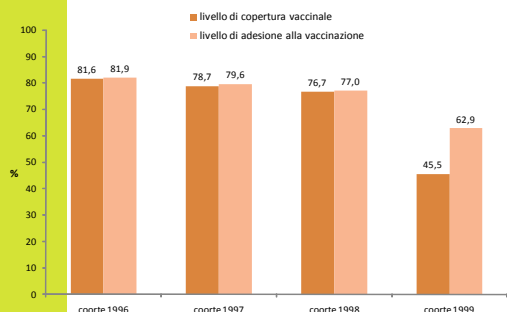
Nati nel primo semestre del 2010
(dati Allegato C - 30/09/2010)





Coperture e adesione alla vaccinazione contro l'HPV in Regione Veneto

Coorti di nate 1996-1999
(dati Allegato C - 30/09/2010)



CONCLUSIONI

- Per la coorte dei nuovi nati la percentuale dei vaccinati contro le malattie per cui è stato sospeso l'obbligo si attestano al 95%.
- Il 46% dei non vaccinati sono in effetti "ritardi".
- I dissensi definitivi sono pari all'1,5%.

CONCLUSIONI

- Dai primi dati raccolti attraverso l'Allegato C e relativi alle coperture vaccinali per i nati nel primo semestre del 2010 non si evidenziano situazioni al limite di attenzione né di allarme. Per tutte le Aziende Ulss del territorio infatti la percentuale di vaccinati supera il 90%.

	Livello di copertura	N° di Aziende Ulss			
		Tetano	Difterite	Poliomielite	Epatite B
Desiderabile	≥ 95%	12	12	12	12
Accettabile	90%-94%	9	9	9	9
Al limite di attenzione	86%-89%	0	0	0	0
Allarme	≤ 85%	0	0	0	0

CRITICITÀ E PROPOSTE

- Disomogeneità tra Aziende Ulss.
- Focus su Az. Ulss 3 e 13
- Gestione software unico
- Piano Regionale Prevenzione:
 - mantenimento dei livelli di copertura vaccinale;
 - la vaccinazione delle categorie a rischio
 - Formazione operatori
 - Canale verde
 - Sorveglianza malattie infettive
 - Piano Nazionale Vaccini

GRAZIE PER L'ATTENZIONE!

